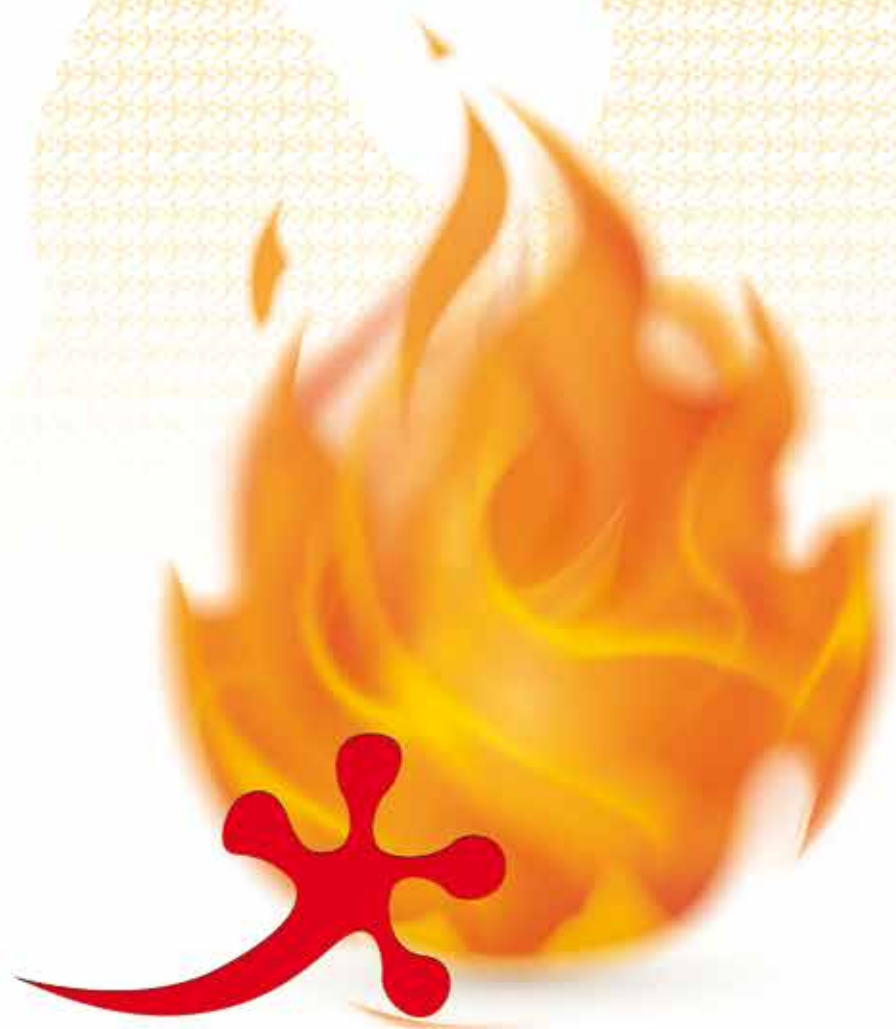


Katalog

Brandbekämpfung



Zumischsysteme / Hochdruck / Transfer / Schulungsmaterial

Netzmittel Class A, Schaummittel AFFF

CTD PULVERISATION

DER Spezialist für Zumischsysteme seit über 30 Jahren!

CTD PULVERISATION gehört zu den innovativsten Unternehmen in den Bereichen Umweltschutz und Brandbekämpfung.

Durch langjährige Erfahrung und Erfindergeist im Bereich landwirtschaftlicher Pflanzenschutzgeräte ist es unserem Unternehmen gelungen, die bereits vorhandene Technologie weiter zu entwickeln und neue Anwendungsbereiche zu erschließen. Darunter zählen auch unsere inzwischen weltweit erfolgreich eingesetzten Schaumzumischsysteme.

CTD PULVERISATION hat seit den 80er Jahren seinen Sitz im Departement Ain nördlich von Lyon und verfügt über eine moderne Produktionsstätte, die perfekt den Anforderungen unserer drei Tätigkeitsbereiche entspricht.



Garten



CTD PULVERISATION ist ein privilegierter Partner der EXEL Gruppe. Wir vertreiben Pflanzenschutzsysteme für den Gebrauch im heimischen Garten oder der gewerblichen Nutzung. Zubehör und Ersatzteile der Marken Laser, Berthoud, Cooper Pegler & Tecnomax sind bei uns erhältlich. Zusätzlich bieten wir das Bewässerungssystem der Marke Hozelock an. Wir verfügen ständig über einen umfangreichen Lagerbestand an Einzelteilen und gewährleisten einen raschen Service bei unseren Kunden.

Grünflächen / Straßen / Industrie



CTD PULVERISATION bietet ein umfangreiches Sortiment an Pflanzenschutz- und Dosiersystemen für die Instandhaltung von öffentlichen Flächen. Darunter Zählen: Unkrautbekämpfung, Bewässerung, Baumpflege, Instandhaltung von Straßen. Ebenso bieten wir im industriellen Bereich Geräte zur Desinfizierung, Hochdruckreinigung, Gebäudewartung und Schädlingsbekämpfung.

Brandbekämpfung



CTD PULVERISATION ist der europäische Marktführer im Bereich der elektronischen Schaumzumischsysteme zur Brandbekämpfung. Unsere Zumischsysteme können mit allen Arten von Additiven (Netzmittel) und Schaummitteln verwendet werden. Der größte Vorteil unserer Schaumzumischsysteme ist die einfache Bedienung. Mit nur einem Tastendruck wird für das entsprechende Einsatzszenario das richtige Schaummittel mit korrekter Konzentration automatisch zugemischt.

UNSER ENGAGEMENT



Das Unternehmen

- 1 Firmensitz** in Guéreins bei Lyon
 - 1 Ersatzteillager**
 - 1 Modernes Produktionswerk**
 - 1 Weltweiter Vertrieb**
 - 1 Firmeneigenes Planungs- und Entwicklungsbüro**
 - 1 Testlabor**
- Zertifiziert nach ISO 9001**



Die Kundenbeziehung

Die Beziehung zu unseren Kunden ist wichtiger Teil unserer Unternehmenskultur. Unser Team steht Ihnen jederzeit zur Verfügung. Gerne beraten wir Sie am Telefon oder vor Ort und unterstützen Sie dabei, das für Sie passende System zu finden. Darüber hinaus bieten wir Schulungen für den sicheren Umgang mit unseren Schaumzumischanlagen an. Wir freuen uns auf eine gute Zusammenarbeit mit Ihnen!



Der Kundendienst

Unser Kundendienst-Team gewährleistet für Sie die Inbetriebnahme, Wartung und Reparatur unseres gesamten Produktsortiments. Und das weltweit. Wir engagieren uns an Ihrer Seite und wissen wie wichtig die Funktionssicherheit Ihrer Geräte ist. Schnelle Reaktionszeiten bei Ersatzteillieferungen und beim Service vor Ort haben bei uns oberste Priorität.

UNSER KNOW-HOW



Produktentwicklung nach Maß

CTD bietet auch spezielle Lösungen nach Ihren Wünschen. Jährlich investieren wir mehr als 5% unseres Gesamtumsatzes in die Produktentwicklung. Haben Sie ein spezifisches Projekt? Unser Team findet die **optimale Lösung für Ihren Bedarf.**

Beispiele unserer Projekte:



Monacos Hubschrauberlandeplatz
Feuerschutz



Zumischeinrichtungen für
den Polizeieinsatz



Fahrzeug-Aufbauten



Anhänger mit Schaummitteltank



Anhänger mit Motor-Tauchpumpen



Anhänger mit Messinstrumenten

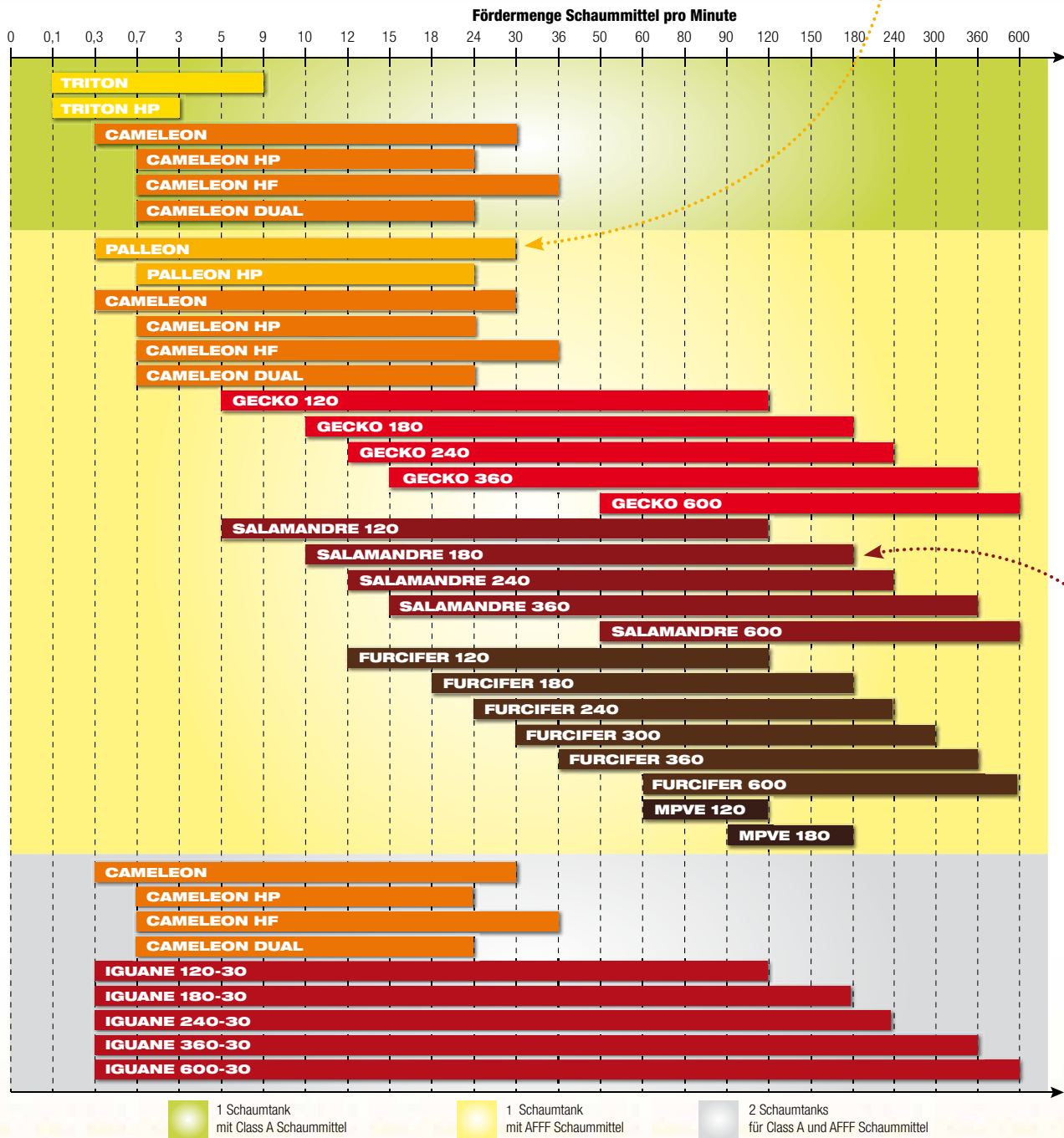
Die Wahl des richtigen Zumischsystems

1 Wählen Sie Ihre Schaumzumischanlage für den entsprechenden Einsatzbereich aus. Beispielsweise: Netzmittel (Class A) und Schaummittel (AFFF) sollen mit nur einer Zumischanlage zugemischt werden können. Oder setzen Sie nur Class A Schaummittel ein?

2 Bestimmen Sie Ihren minimal und maximal benötigten Schaummitteldurchfluss mithilfe der folgenden Formel:

$$\text{Wasserdurchfluss (l/min)} \times \text{Konzentration (\%)} = \text{Schaummitteldurchfluss (l/min)}$$

BEISPIEL 1:
 Sie möchten auf Ihrem Fahrzeug ein Schaumrohr mit einem Durchfluss von 400 l/min mit 3%igem AFFF-Schaummittel einsetzen:
 400 l/min x 3% = 12 l/min
Unser PALLEON erfüllt ihre Anforderungen
 siehe Seite 8



Sie haben Bedarf an Schaumzumischsystemen, wissen aber nicht welches das richtige ist? Wir stehen Ihnen bei Fragen gerne zur Verfügung.

BEISPIEL NR. 2
 Sie möchten auf Ihrem Abrollbehälter einen Monitor / Werfer mit einem Durchfluss von 3000 l/min mit 6%igem AFFF Schaummittel verwenden:
 3000 l/min x 6% = 180 l/min Produkt
Unser SALAMANDRE 180 erfüllt ihre Anforderungen
 siehe Seite 18



BRANDBEKÄMPFUNG

Unser umfangreiches Sortiment an Systemen zur Brandbekämpfung.

ZUMISCHSYSTEME

TRITON

S. 6-7

- Niederdruck
- Hochdruck
- Mobil

PALLEON

S. 8-9

- Niederdruck
- Hochdruck
- Mobil

CAMELEON

S. 10-13

- Niederdruck
- Hochdruck
- Hochdurchfluss
- Dual

GECKO

S. 14-15

IGUANE

S. 16-17

SALAMANDRE

S. 18-19

FURCIFER

S. 20-21

MPVE

S. 22

HOCHDRUCK

TRIOCEROS

S. 23

TRANSFER

MTE

S. 24

SCHÜLUNGSMATERIAL

EPPM

S. 25

WERFERANHÄNGER

WERFERANHÄNGER

S. 26

UNSER SYSTEM TRITON IST FÜR DIE VERWENDUNG MIT NETZ- UND SCHAUMMITTELN FÜR DIE BRANDKLASSE A (ULTRAWET, CLASS A, MEHRBEREICHSSCHAUMMITTEL) BESTIMMT.

TRITON Niederdruck

- Pumpenleistung: 9 l/min
- Druck: bis 15 bar
- Zumischung: 0,1 bis 1%
- Wasserdurchfluss (DN40): 30 - 850 l/min (weitere Durchflussmengen möglich)
- Energie : elektrisch betrieben 24V (Antrieb auch mit anderen Spannungen möglich)

TRITON HP Hochdruck

- Pumpenleistung: 3 l/min
- Druck: bis 45 bar
- Zumischung: 0,1 bis 1%
- Wasserdurchfluss (DN40): 35 - 350 l/min (weitere Durchflussmengen möglich)
- Energie : elektrisch betrieben 24V (Antrieb auch mit anderen Spannungen möglich)

TRITON MOBILE Mobil

- Pumpenleistung: 9 l/min
- Druck: bis 15 bar
- Zumischung: 0,1 bis 1%
- Wasserdurchfluss (DN40): 30 - 850 l/min (weitere Durchflussmengen möglich)
- Energie : elektrisch betrieben 24V (Antrieb auch mit anderen Spannungen möglich)

FUNKTIONSPRINZIP

TRITON wird über die Zündung des Fahrzeugs oder einen Schalter eingeschaltet. Drücken Sie die Taste START/STOP um die Zumischung zu starten. Mit den Tasten +/- wird einfach und schnell die gewünschte Zumischrate des Netzschaummittels Class A eingestellt.

Bei Öffnung eines Schlauches, wird die Menge des durchfließenden Wassers ermittelt und aufeinanderfolgend wird die entsprechende Netzschaummittelmenge zugemischt. Ist der Einsatz beendet braucht TRITON keine Spülung.



Taste zur Zusatzfunktionen

Einfaches und schnelles Einstellen der gewünschten Schaummittelbehälter (0,1 bis 1% - in Schritten von 0,1%)

Ein- und Ausschalten

VORTEILE DER BEDIENUNG



BILDSCHIRM

- Display 128 x 64
- Wasserdicht (IP68)
- Schlagfest
- Klein Platzbedarf
- Fernbedienung möglich
- Einsatztemperatur -20 bis 50°C



UMFANGREICHE ANZEIGE

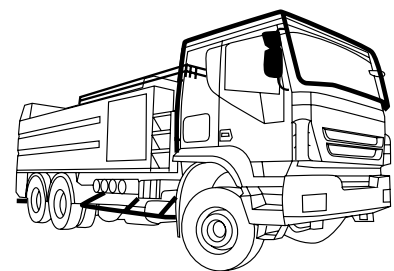
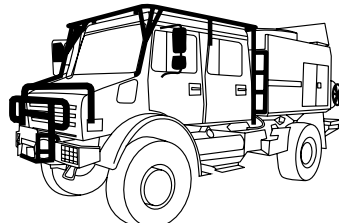
- Aktueller Wasserdurchfluss
- Tatsächliche Zumischkonzentration
- Füllstand der Schaummitteltanks
- Einstellen der gewünschten Zumischrate
- Bericht der Einsätze



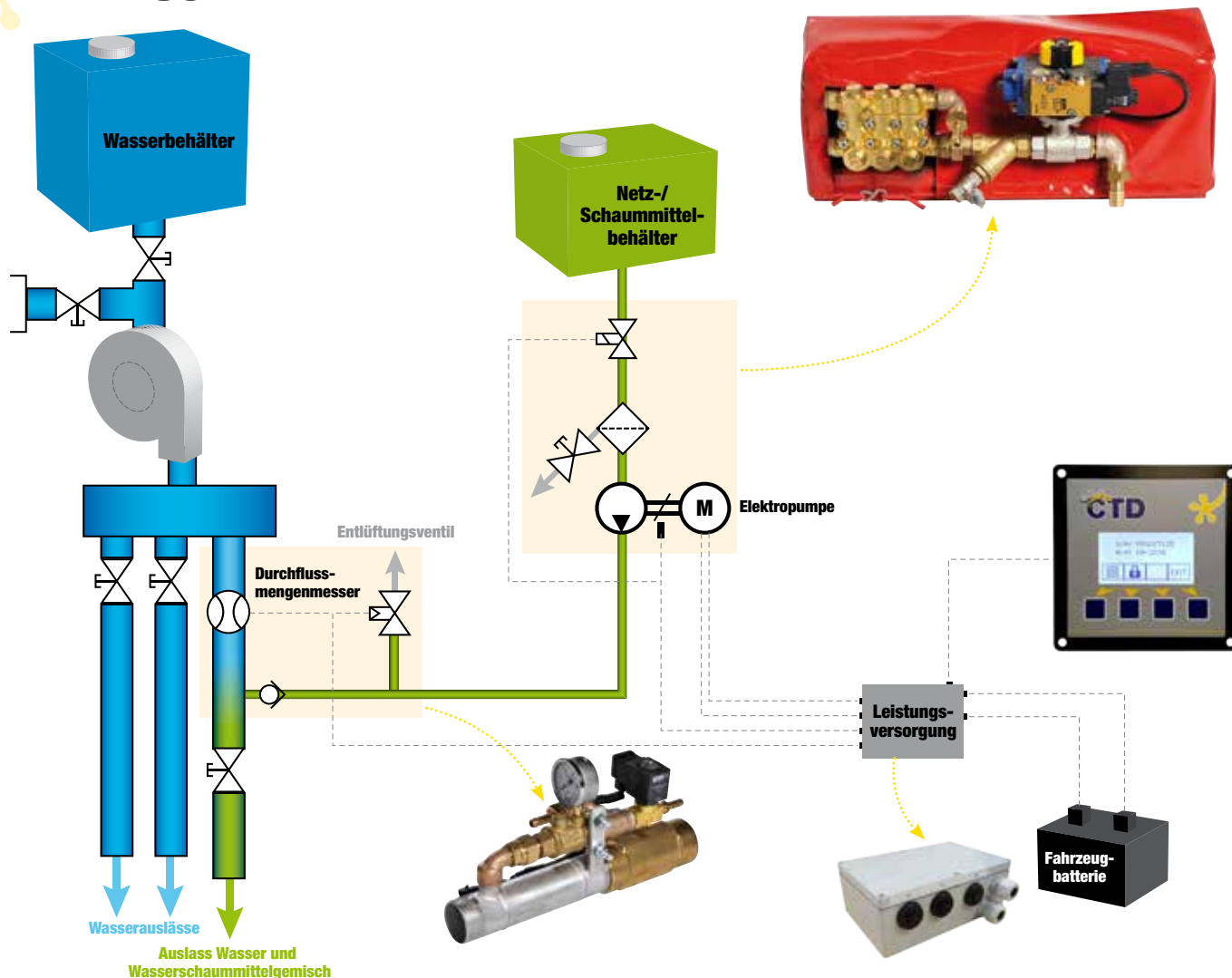
ANPASSBAR

- Zwei Bildschirme (Pumpenbedienstand und Dachwerfer) möglich
- Mehrsprachiges Menu

BEISPIELE FÜR AUSGESTATTETE FAHRZEUGE



PRINZIPSCHALTBILD



SYSTEMVORTEILE



EINFACHE BEDIENUNG

- Rasche Inbetriebnahme
- Frühzeitige Zumischung
- Spülen nicht zwingend notwendig



EFFIZIENT

Bei Verwendung von Netzmittel erhöht sich die Löschleistung gegenüber Wasser deutlich. Vorteile: Verringerter Wasserbedarf, kürzere Einsatzzeit, mehr Sicherheit.



PRAKTISCH

- Kompakte Größe und geringes Gewicht
- Für jedes Fahrzeug geeignet
- Für alle Schaummittel im Bereich Brandklasse A
- Einfache Montage, auch NACHRÜSTBAR
- Einfache Wartung



LEISTUNGSSTARK

In der Zumischleitung befindet sich keine Verengung. Zusätzlich wird das Schaummittel mit Druck in den Wasserstrom zugemischt. Die Vorteile liegen auf der Hand: Kein Druckverlust durch das Zumischsystem! Sie können längere Schlauchstrecken verlegen und halten einen ausreichenden Sicherheitsabstand.

In tragbarer Version erhältlich

TRITON MOBIL

- Ein autonomes System, das ausschließlich einen Anschluss an die 24V-Stromversorgung des Fahrzeugs mithilfe des mitgelieferten Steckers erfordert.
- Kann aufgrund des geringen Platzbedarfs im Kofferraum aufbewahrt werden.
- L = 600 mm x B = 400 mm x H = 280 mm - 33 kg



UNSER SYSTEM PALLEON IST FÜR DIE VERWENDUNG MIT SCHAUMMITTELN FÜR DIE BRANDKLASSE B (AFFF) BESTIMMT.

PALLEON Niederdruck

- **Pumpenleistung:** 30 l/min
- **Druck:** bis 12 bar
- **Zumischung:** 1 bis 6%
- **Wasserdurchfluss (DN65):** 50-2000 l/min (weitere Durchflussmengen möglich)
- **Energie :** elektrisch betrieben 24V (Antrieb auch mit anderen Spannungen möglich)

PALLEON HP Hochdruck

- **Pumpenleistung:** 24 l/min
- **Druck:** bis 40 bar
- **Zumischung:** 1 bis 6%
- **Wasserdurchfluss (DN40):** 35-350 l/min (weitere Durchflussmengen möglich)
- **Energie :** elektrisch betrieben 24V (Antrieb auch mit anderen Spannungen möglich)

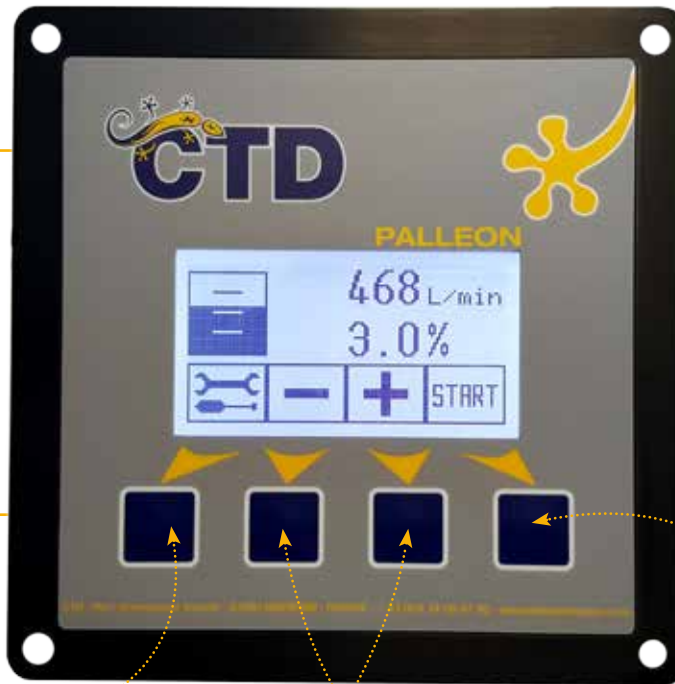
PALLEON MOBILE Mobil

- **Pumpenleistung:** 24 l/min
- **Druck:** bis 15 bar
- **Zumischung:** 1 bis 6%
- **Wasserdurchfluss (DN40):** 30 - 850 l/min (weitere Durchflussmengen möglich)
- **Energie :** elektrisch betrieben 24V (Antrieb auch mit anderen Spannungen möglich)

FUNKTIONSPRINZIP

PALLEON wird über die Zündung des Fahrzeugs oder einen Schalter eingeschaltet. Drücken Sie die Taste START/STOP um die Zumischung zu starten. Mit den Tasten +/- wird einfach und schnell die gewünschte Zumischrate des Schaummittels Class B eingestellt.

Bei Öffnung eines Schlauches, wird die Menge des durchfließenden Wassers ermittelt und aufeinanderfolgend wird die entsprechende Schaummittelmenge zugemischt.



Taste zur Zusatzfunktionen

Einfaches und schnelles Einstellen der gewünschten Zumischrate (1 bis 6% - in Schritten von 0,1%)

Ein- und Ausschalten

VORTEILE DER BEDIENUNG



BILDSCHIRM

- Display 128 x 64
- Wasserdicht (IP68)
- Schlagfest
- Klein Platzbedarf
- Fernbedienung möglich
- Einsatztemperatur -20 bis 50°C



UMFANGREICHE ANZEIGE

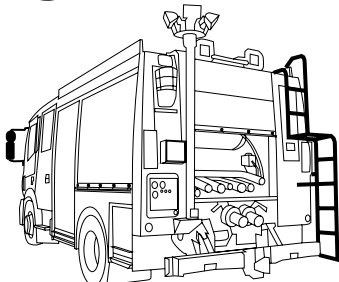
- Aktueller Wasserdurchfluss
- Tatsächliche Zumischkonzentration
- Füllstand der Schaummitteltanks
- Einstellen der gewünschten Zumischrate
- Bericht der Einsätze



ANPASSBAR

- Zwei Bildschirme (Pumpenbedienstand und Dachwerfer) möglich
- Mehrsprachiges Menu

BEISPIELE FÜR AUSGESTATTETE FAHRZEUGE

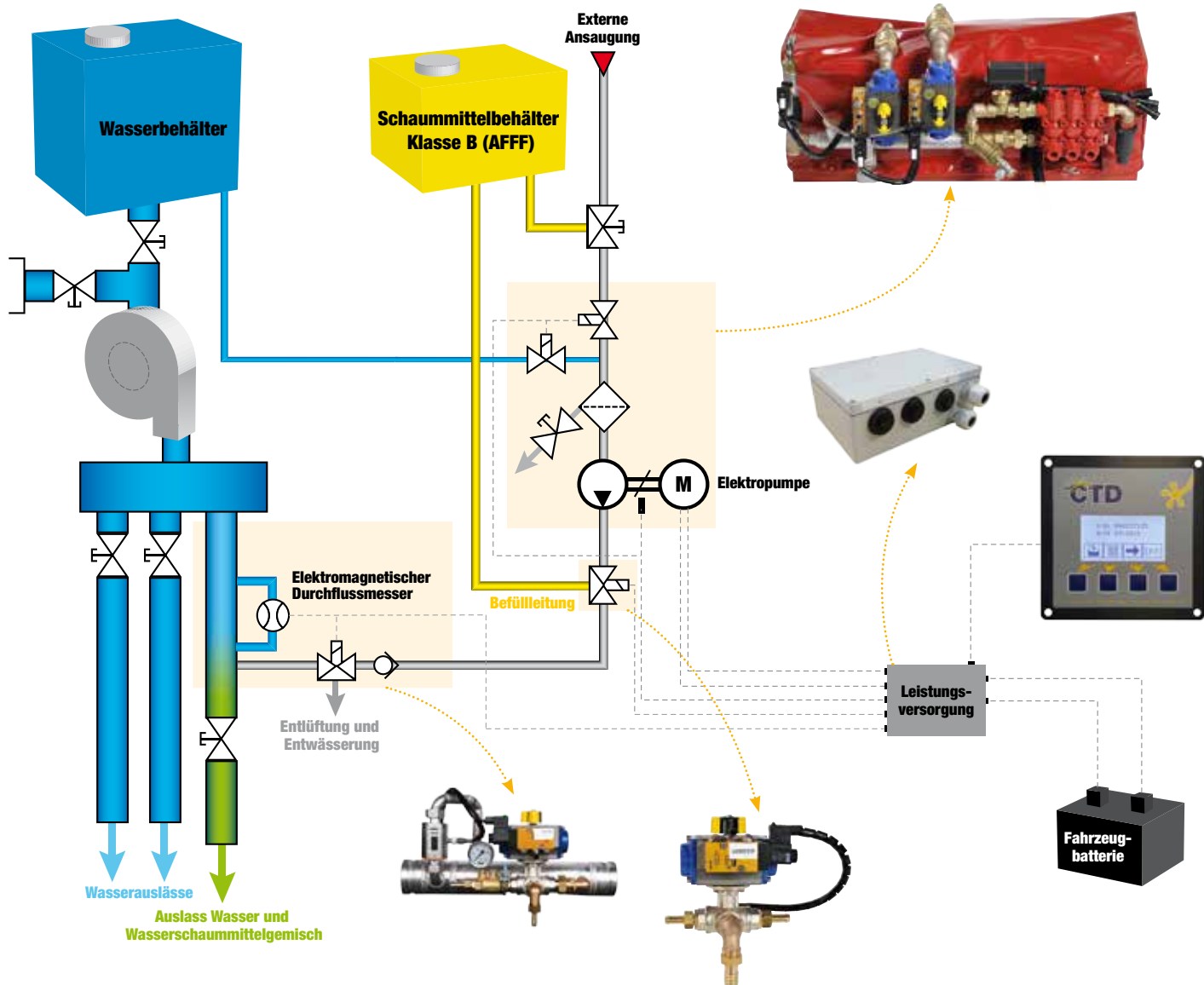


In tragbarer Version erhältlich PALLEON MOBIL

- Ein autonomes System, das ausschließlich einen Anschluss an die 24V-Stromversorgung des Fahrzeugs mithilfe des mitgelieferten Steckers erfordert.
- Kann aufgrund des geringen Platzbedarfs im Kofferraum aufbewahrt werden.
- L = 600 mm x B = 400 mm x H = 320 mm - 41 kg



PRINZIPSCHALTBILD



SYSTEMVORTEILE

EFFIZIENT

Bei Verwendung von Schaummittel Klasse B erhöht sich die Löschleistung und aufeinanderfolgend wird die Einsatzdauer verringert. Die Möglichkeit das Schaummittel von einem externen Kannister ansaugen, deutlich verlängert die Autonomie der Zumischanlage. Direkt am Fahrzeug die Klasse B Tank mit der Befüllungsfunktion einbauen, empfindlich reduziert die Handhabung der Produkte.

LEISTUNGSSTARK

Das Schaummittel wird mit Druck in den Wasserstrom zugemischt. Die Vorteile liegen auf der Hand : kein Druckverlust durch das Zumischsystem! Sie können längere Schlauchstrecken verlegen und einen ausreichenden Sicherheitsabstand halten.

PRAKTISCH

- Für jedes Fahrzeug geeignet
- Für alle Schaummittel im Bereich Brandklasse B
- Einfache Montage, auch nachrüstbar
- Kompakte Grösse und geringes Gewicht
- Einfache Wartung

EINFACHE BEDIENUNG

- Rasche Inbetriebnahme
- Didaktischer Bildschirm
- Automatische Spülung

ENTWICKLUNGSFÄHIGKEIT

- Externe Ansaugung des Schaummittels
- Befüllung des Behälters vom Grund
- Einspritzung in Hoch- und Niederdrucksystem

UNSER SYSTEM CAMELEON IST FÜR DIE VERWENDUNG MIT NETZ- UND SCHAUMMITTELN FÜR DIE BRANDKLASSEN A UND B (CLASS A, MHRBEREICHSSCHAUMMITTEL, AFFF) BESTIMMT.

CAMELEON

• Niederdruck

- **Pumpenleistung:** 30 l/min
- **Druck:** bis 12 bar
- **Zumischung:** 0,1 bis 6%
- **Wasserdurchfluss (DN65):** 50 - 2000 l/min (weitere Durchflussmengen möglich)
- **Energie:** elektrisch betrieben 24V (Antrieb auch mit anderen Spannungen möglich)

CAMELEON HP

Hochdruck

- **Pumpenleistung:** 24 l/min
- **Druck:** bis 40 bar
- **Zumischung:** 0,1 bis 6%
- **Wasserdurchfluss (DN40):** 35 - 350 l/min (weitere Durchflussmengen möglich)
- **Energie:** elektrisch betrieben 24V (Antrieb auch mit anderen Spannungen möglich)

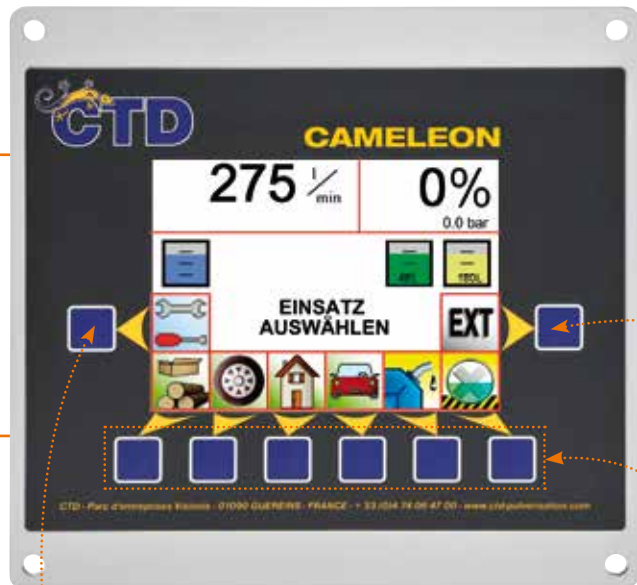
CAMELEON HF

Hochdurchfluss

- **Pumpenleistung:** 36 l/min
- **Druck:** bis 12 bar
- **Zumischung:** 0,1 bis 6%
- **Wasserdurchfluss (DN65):** 50 - 2000 l/min (weitere Durchflussmengen möglich)
- **Energie:** elektrisch betrieben 24V (Antrieb auch mit anderen Spannungen möglich)

FUNKTIONSPRINZIP

CAMELEON wird über die Zündung des Fahrzeugs oder einen Schalter eingeschaltet. Drücken Sie die entsprechende Einsatz-taste z.B. Fahrzeugbrand. CAMELEON startet nun automatisch die Zumischung von Class A Schaummittel mit 1%iger Konzentration. Ist der Einsatz beendet spült CAMELEON automatisch die Leitungen und Pumpe mit Wasser.



Taste für externe Ansaugung

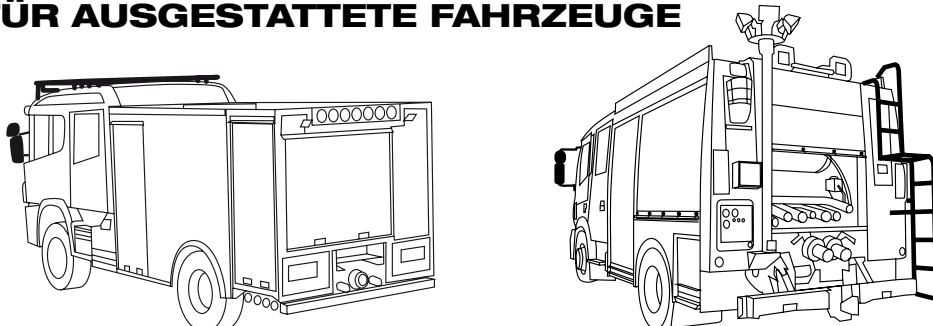
Taste für Zusatzfunktionen

Tasten für Einsatzauswahl

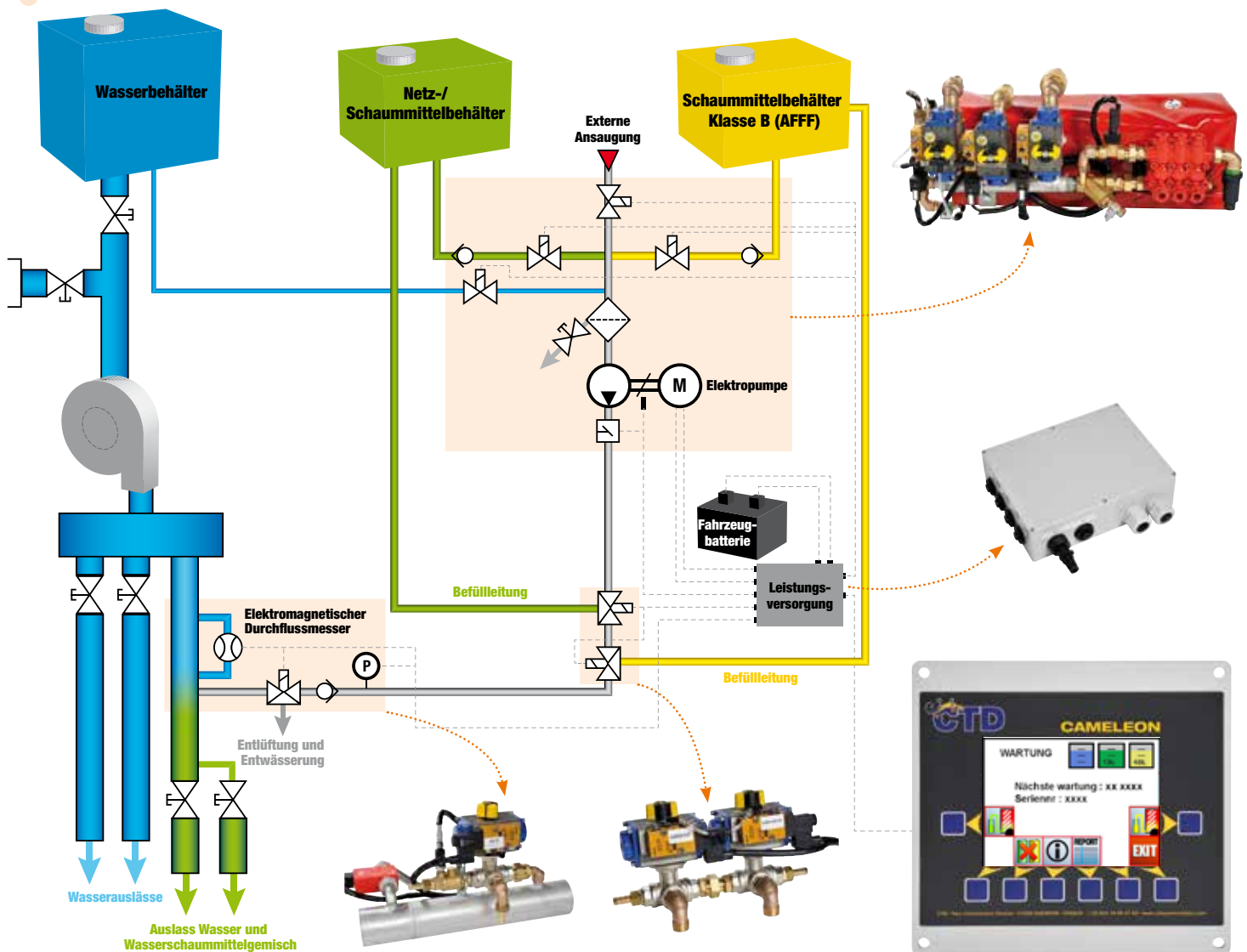
VORTEILE DER BEDIENUNG

- | | | | |
|---|--|---|--|
| <p>+ BILDSCHIRM</p> <ul style="list-style-type: none"> • Wasserdichter Farbbildschirm (IP 68) • 6 Zoll Format • Schlagfest • Fernbedienung möglich • Einsatztemperatur -20 bis 50°C | <p>+ UMFANGREICHE ANZEIGE</p> <ul style="list-style-type: none"> • Aktueller Wasserdurchfluss • Tatsächliche Zumischkonzentration • Schaummittelzumischdruck • Füllstand der Schaummittel-tanks • Verbleibende Zumischzeit | <p>+ KONTROLLE</p> <ul style="list-style-type: none"> • Auswertung verbrauchter Wasser und Schaummittelmenge • Fehler werden in Klartext angezeigt • Übungsmodus (Betrieb des Cameleon mit Wasser statt Schaummittel) | <p>+ ANPASSBAR</p> <ul style="list-style-type: none"> • Einsatzsymbole können geändert und Zumischraten angepasst werden • Zwei Bildschirme (Pumpenbedienstand und Dachwerfer) möglich • Export von Logfiles über Bluetooth • Anbindung an Fahrzeugelektronik durch CAN open • Fernbedienung lieferbar |
|---|--|---|--|

BEISPIELE FÜR AUSGESTATTETE FAHRZEUGE



PRINZIPSCHALTBILD



SYSTEMVORTEILE



INTUITIVE BEDIENUNG

Einfache Auswahl des richtigen Schaummittels und der richtigen Konzentration durch Symboltasten



AUTOMATISCH

- Nach Auswahl der Einsatzart mischt CAMELEON proportional immer die gewünschte Zumischrate zu
- Beim Ende des Einsatzes wird die Pumpe automatisch mit Wasser gespült
- Zusätzlich zur Spülung können die Leitungen mit Druckluft entwässert und so frostsicher gemacht werden.



AUSSTATTUNG

- Externe Ansaugung von Schaummitteln
- Befüllung der Schaummittel tanks mit der Zuspumpe
- Mehrere Zuspumpunkte wählbar



PRAKTISCH

- Kompakte Größe und geringes Gewicht
- Für jedes Fahrzeug geeignet
- Für alle Schaummittel im Bereich Brandklassen A und B
- Einfache Montage, auch NACHRÜSTBAR
- Einfache Wartung
- Temperaturbereich von -20 bis 50°C



LEISTUNGSSTARK

In der Zuspumpleitung befindet sich keine Verengung. Zusätzlich wird das Schaummittel mit Druck in den Wasserstrom zugemischt. Die Vorteile liegen auf der Hand: Kein Druckverlust durch das Zuspumpleitungssystem! Sie können längere Schlauchstrecken verlegen und halten einen ausreichenden Sicherheitsabstand.



EFFIZIENT

Bei Verwendung von Netzmittel erhöht sich die Löschleistung gegenüber Wasser deutlich. Vorteile: Verringerter Wasserbedarf, kürzere Einsatzzeit, mehr Sicherheit. Beim CAMELEON kann auch Schaummittel für Brandklasse B (AFFF) eingesetzt werden. Zusätzlich kann, sollte der Schaummittel tank des Fahrzeuges nicht ausreichen, Schaummittel aus externen Behältern zugemischt werden.



UMWELTGEDANKE

Durch die Nutzung des Übungsmodus kann CAMELEON vollwertig für Übungen und Einweisungen genutzt werden ohne Schaummittel einzusetzen.

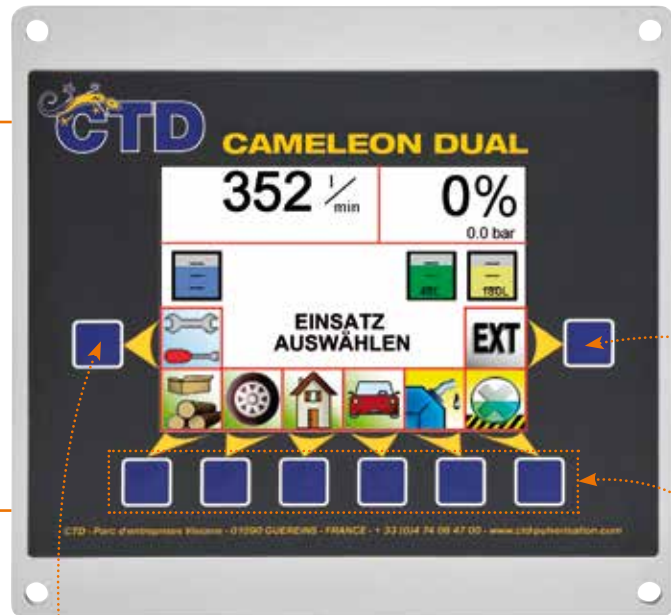
UNSER SYSTEM CAMELEON DUAL IST FÜR DIE VERWENDUNG MIT NETZ- UND SCHAUMMITTELN FÜR DIE BRANDKLASSEN A UND B (CLASS A, MEHRBEREICHSSCHAUMMITTEL, AFFF) BESTIMMT. ZUSÄTZLICH KANN AUCH IM HOCHDRUCKBEREICH ZUGEMISCHT WERDEN.

CAMELEON DUAL Niederdruck und Hochdruck

- **Pumpenleistung:** 30 l/min ND, 24 l/min HD
- **Druck:** bis 15 bar ND, 40 bar HD
- **Zumischung:** 0,1 bis 6%
- **ND Wasserdurchfluss (DN65):** 50 - 2000 l/min (weitere Durchflussmengen möglich)
- **HD Wasserdurchfluss (DN40):** 35 - 350 l/min (weitere Durchflussmengen möglich)
- **Energie:** elektrisch betrieben 24V (Antrieb auch mit anderen Spannungen möglich)

FUNKTIONSPRINZIP

CAMELEON DUAL wird über die Zündung des Fahrzeugs oder einen Schalter eingeschaltet. Drücken Sie die entsprechende Einsatz-taste z.B. Fahrzeugbrand. CAMELEON DUAL startet nun automatisch die Zumischung von Class A Schaummittel mit 1%iger Konzentration. Die hinterlegten Piktogramme und Zumischraten können jederzeit von Ihnen selbst geändert werden. Ist der Einsatz beendet spült CAMELEON DUAL automatisch die Leitungen und Pumpe mit Wasser. Die Auswahl ob im Nieder- oder Hochdruckbereich zugemischt wird trifft man über einen weiteren Schalter.



Taste für externe Ansaugung

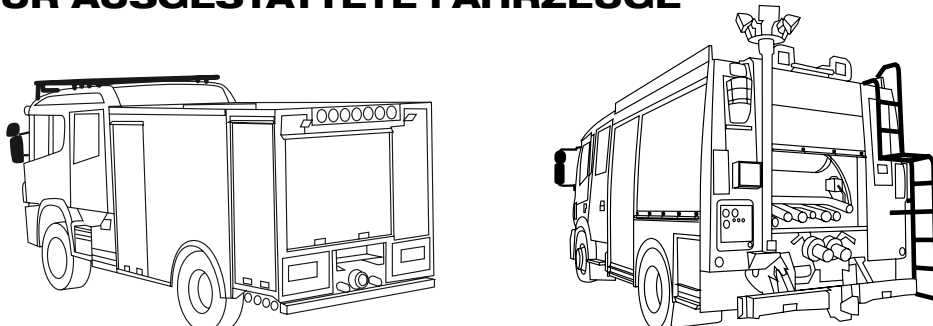
Taste für Zusatzfunktionen

Tasten für Einsatzauswahl

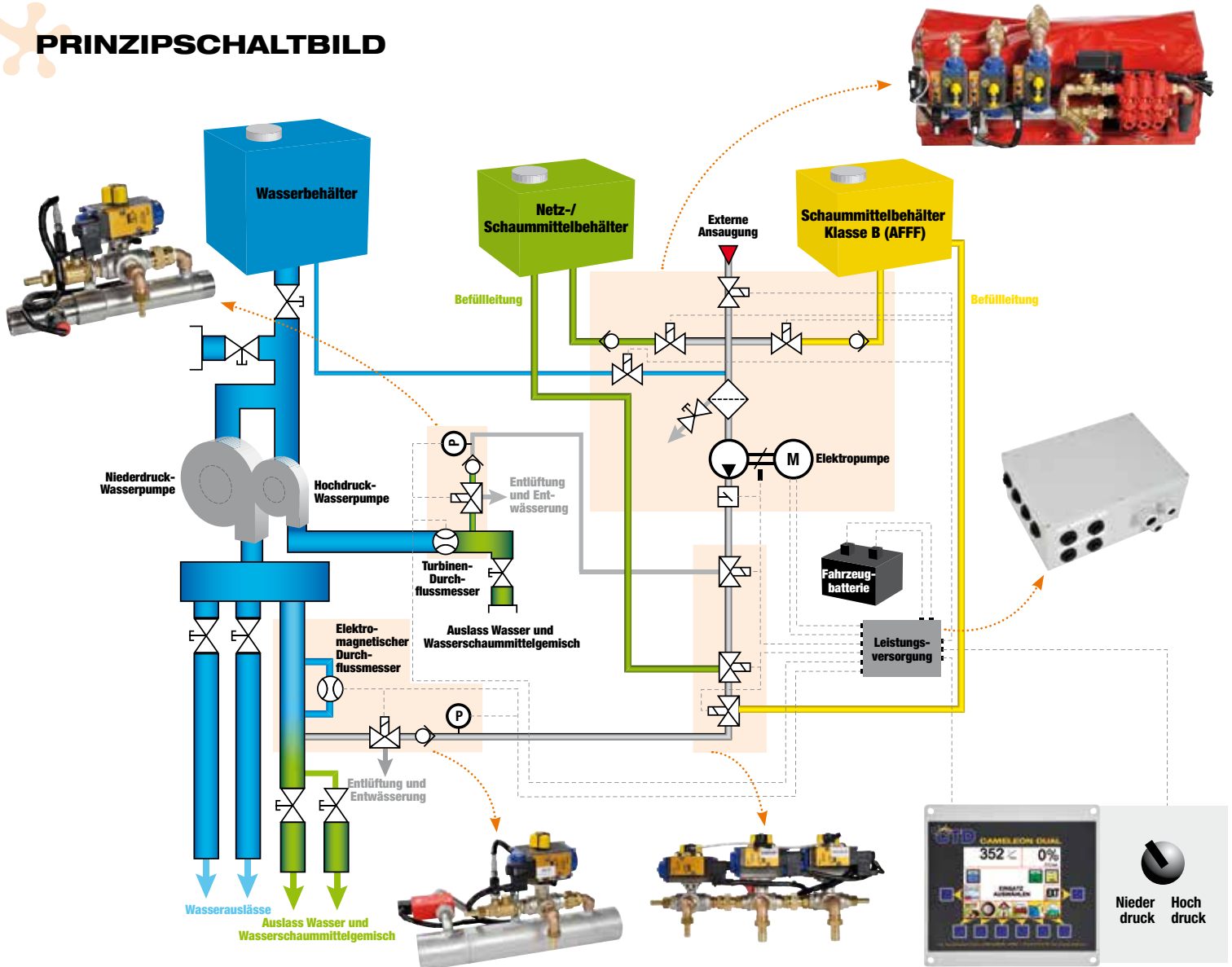
VORTEILE DER BEDIENUNG

- | | | | |
|---|---|---|---|
| <p>BILDSCHIRM</p> <ul style="list-style-type: none"> • Wasserdichter Farbbildschirm (IP 68) • 6 Zoll Format • Schlagfest • Fernbedienung möglich • Einsatztemperatur -20 bis 50°C | <p>UMFANGREICHE ANZEIGE</p> <ul style="list-style-type: none"> • Aktueller Wasserdurchfluss • Tatsächliche Zumischkonzentration • Schaummittelzumischdruck • Füllstand der Schaummitteltanks • Verbleibende Zumischzeit | <p>KONTROLLE</p> <ul style="list-style-type: none"> • Auswertung verbrauchter Wasser und Schaummittelmenge • Fehler werden in Klartext angezeigt • Übungsmodus (Betrieb des Cameleon mit Wasser statt Schaummittel) | <p>ANPASSBAR</p> <ul style="list-style-type: none"> • Einsatzsymbole können geändert und Zumischraten angepasst werden • Zwei Bildschirme (Pumpenbedienstand und Dachwerfer) möglich • Bluetoothverbindung wählbar • Anbindung an Fahrzeugelektronik durch CAN open • Fernbedienung lieferbar |
|---|---|---|---|

BEISPIELE FÜR AUSGESTATTETE FAHRZEUGE



PRINZIPSCHALTBILD



SYSTEMVORTEILE

+ INTUITIVE BEDIENUNG

Einfache Auswahl des richtigen Schaummittels und der richtigen Konzentration durch Symboltasten

+ AUTOMATISCH

- Nach Auswahl der Einsatzart mischt CAMELEON DUAL proportional immer die gewünschte Zumischrate zu
- Beim Ende des Einsatzes wird die Pumpe automatisch mit Wasser gespült
- Zusätzlich zur Spülung können die Leitungen mit Druckluft entwässert und so frostsicher gemacht werden.

+ AUSSTATTUNG

- Externe Ansaugung von Schaummitteln
- Befüllung der Schaummitteltanks mit der Zumischpumpe
- Mehrere Zumischpunkte wählbar

+ PRAKTISCH

- Kompakte Größe und geringes Gewicht
- Für jedes Fahrzeug geeignet
- Für alle Schaummittel im Bereich Brandklasse A
- Einfache Montage, auch NACHRÜSTBAR
- Einfache Wartung
- Temperaturbereich von -20 bis 50°C

+ LEISTUNGSSTARK

In der Zumischleitung befindet sich keine Verengung. Zusätzlich wird das Schaummittel mit Druck in den Wasserstrom zugemischt. Die Vorteile liegen auf der Hand: Kein Druckverlust durch das Zumischsystem! Sie können längere Schlauchstrecken verlegen und halten einen ausreichenden Sicherheitsabstand.

+ EFFIZIENT

Bei Verwendung von Netzmittel erhöht sich die Löschleistung gegenüber Wasser deutlich. Vorteile: Verringerter Wasserbedarf, kürzere Einsatzzeit, mehr Sicherheit. Beim CAMELEON DUAL kann auch Schaummittel für Brandklasse B (AFFF) eingesetzt werden. Zusätzlich kann, sollte der Schaummitteltank des Fahrzeuges nicht ausreichen, Schaummittel aus externen Behältern zugemischt werden.

+ UMWELTGEDANKE

Durch die Nutzung des Übungsmodus kann CAMELEON DUAL vollwertig für Übungen und Einweisungen genutzt werden ohne Schaummittel einzusetzen.

+ KOMBINATION ND / HD

Mit nur einer Zumischpumpe können beide Druckbereiche mit Schaum versorgt werden.

UNSER SYSTEM GECKO IST FÜR DIE VERWENDUNG MIT SCHAUMMITTELN FÜR DIE BRANDKLASSE B (AFFF) BESTIMMT. BEISPIELSWEISE SONDERLÖSCHFAHRZEUGE IN DER INDUSTRIE.

GECKO

- **Pumpenleistung:** 120 - 600 l/min (nach Modell)
- **Druck:** bis 16 bar
- **Zumischung:** 1 bis 6%
- **Wasserdurchfluss:** 80 - 20.000 l/min (je nach Modell)

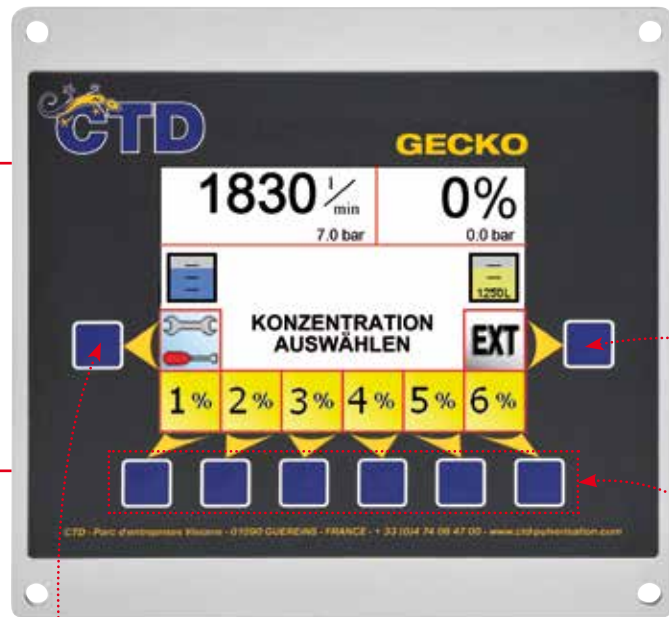
- **Energie:** Dieselmotor
Benzinmotor
Hydraulik
PTO

5 MODELLE VERFÜGBAR

(siehe Seite 4)

FUNKTIONSPRINZIP

GECKO wird über das starten des Schaummittelpumpenantriebs (Motor, Nebenantrieb) gestartet. Drücken Sie die entsprechende Taste für die gewünschte Zumischrate. GECKO startet nun automatisch die Zumischung von Schaummittel mit gewünschter Konzentration. Ist der Einsatz beendet spült GECKO automatisch die Leitungen und Pumpe mit Wasser. Beim GECKO wird die Schaummittelmenge über ein Regelventil eingestellt.



Taste für Zusatzfunktionen

Tasten für Einsatzauswahl

Taste für externe Ansaugung

VORTEILE DER BETRIEBUNG

+ BILDSCHIRM

- Wasserdichter Farbbildschirm (IP 68)
- 6 Zoll Format
- Schlagfest
- Fernbedienung möglich
- Einsatztemperatur -20 bis 50°C

+ UMFANGREICHE ANZEIGE

- Aktueller Wasserdurchfluss
- Tatsächliche Zumischkonzentration
- Schaummittelzumischdruck
- Füllstand der Schaummittel tanks
- Verbleibende Zumischzeit

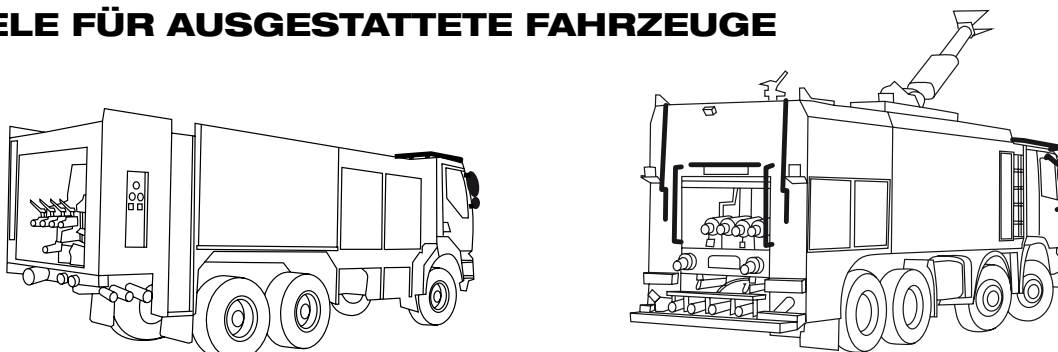
+ KONTROLLE

- Auswertung verbrauchter Wasser und Schaummittelmenge
- Fehler werden in Klartext angezeigt
- Übungsmodus (Betrieb des Gecko mit Wasser statt Schaummittel)

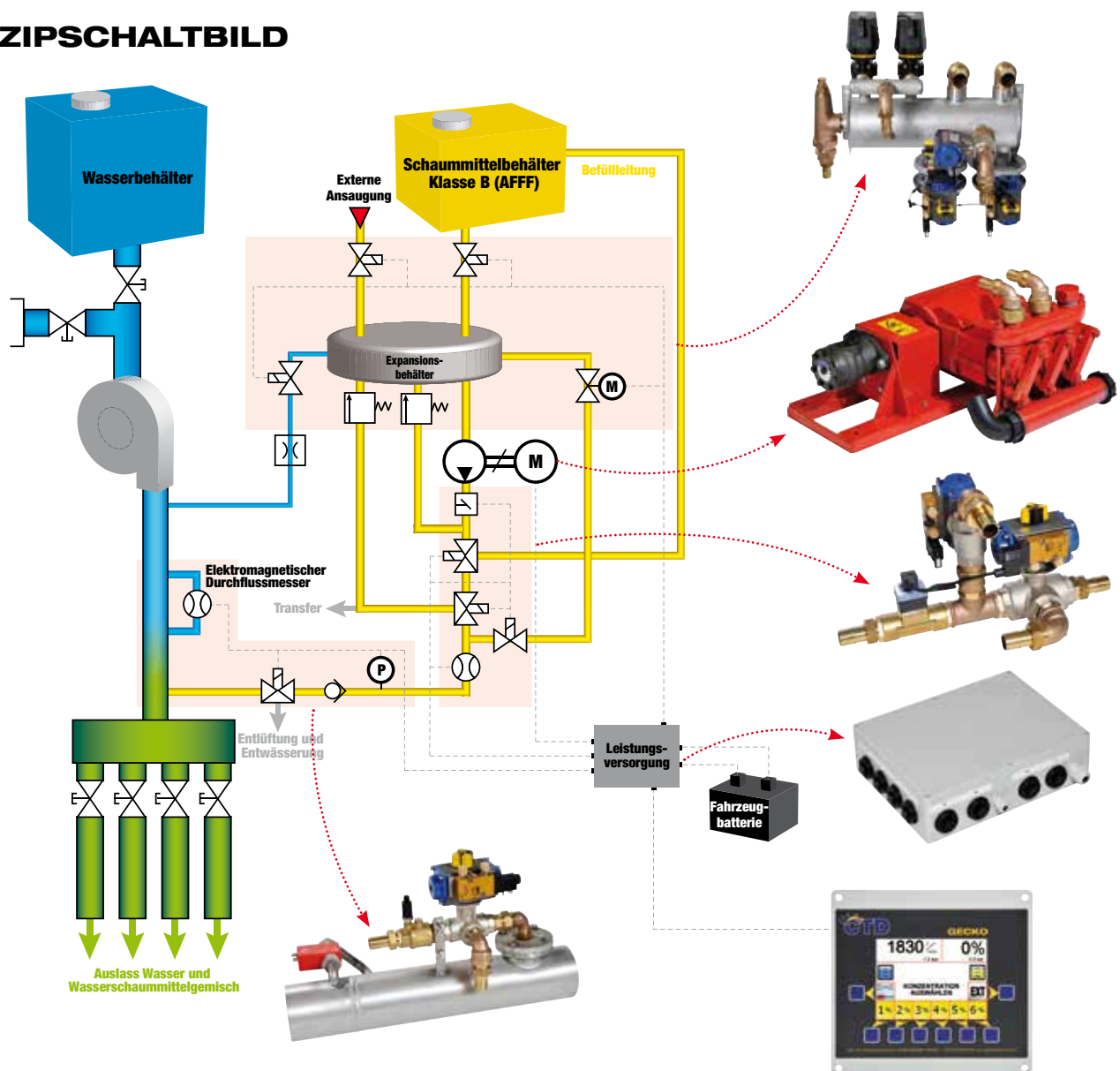
+ ANPASSBAR

- Einsatzsymbole können geändert und Zumischraten angepasst werden
- Zwei Bildschirme (Pumpenbedienstand und Dachwerfer) möglich
- Bluetoothverbindung wählbar
- Anbindung an Fahrzeugelektronik durch CAN open
- Fernbedienung lieferbar

BEISPIELE FÜR AUSGESTATTETE FAHRZEUGE



PRINZIPSCHALTBILD



SYSTEMVORTEILE

LEISTUNGSSTARK

In der Zumischleitung befindet sich keine Verengung. Zusätzlich wird das Schaummittel mit Druck in den Wasserstrom zugemischt. Die Vorteile liegen auf der Hand: Kein Druckverlust durch das Zumischsystem! Sie können längere Schlauchstrecken verlegen und halten einen ausreichenden Sicherheitsabstand.

AUTOMATISCH

- Nach Auswahl der Einsatzart mischt GECKO proportional immer die gewünschte Zumischrate zu
- Beim Ende des Einsatzes wird die Pumpe automatisch mit Wasser gespült
- Zusätzlich zur Spülung können die Leitungen mit Druckluft entwässert und so frostsicher gemacht werden.

EFFIZIENT

Mit GECKO können große Mengen an Schaummittel für Brandklasse B (AFFF) eingesetzt werden. Dies ist für einen raschen Löscherfolg in Industrieanlagen notwendig. Zusätzlich kann, sollte der Schaummitteltank des Fahrzeuges nicht ausreichen, Schaummittel aus externen Behältern zugemischt werden.

AUSSTATTUNG

- Externe Ansaugung von Schaummitteln
- Befüllung der Schaummittel tanks mit der Zumischpumpe
- Transfer von Schaummittel mit der Zumischpumpe

PRAKTISCH

- Automatische Ansaugung und Spülung
- Vormontiertes Kit für den Einbau im Großfahrzeug
- Für alle Schaummittel im Bereich Brandklasse B
- Einfache Wartung

UMWELTGEDANKE

Durch die Nutzung des Übungsmodus kann GECKO vollwertig für Übungen und Einweisungen genutzt werden ohne Schaummittel einzusetzen.

UNSER SYSTEM IGUANE IST FÜR DIE VERWENDUNG MIT NETZ- UND SCHAUMMITTELN DER BRANDKLASSE A UND FÜR SCHAUMMITTEL DER BRANDKLASSE B (AFFF) BESTIMMT. BEISPIELSWEISE SONDERLÖSCHFAHRZEUGE IN DER INDUSTRIE DIE FÜR DEN GEBÄUDEBRANDSCHUTZ ALS AUCH FÜR GROSSBRÄNDE EINGESETZT WERDEN.

IGUANE

Netz- und Schaummittel Klasse A

- **Pumpenleistung:** 30 l/min
- **Druck:** bis 15 bar
- **Zumischung:** 0,1 bis 1%
- **Wasserdurchfluss:** 80 - 20.000 l/min (je nach Modell)
- **Energie:** elektrisch betrieben 24V (Antrieb auch mit anderen Spannungen möglich)

Schaummittel Klasse B (AFFF)

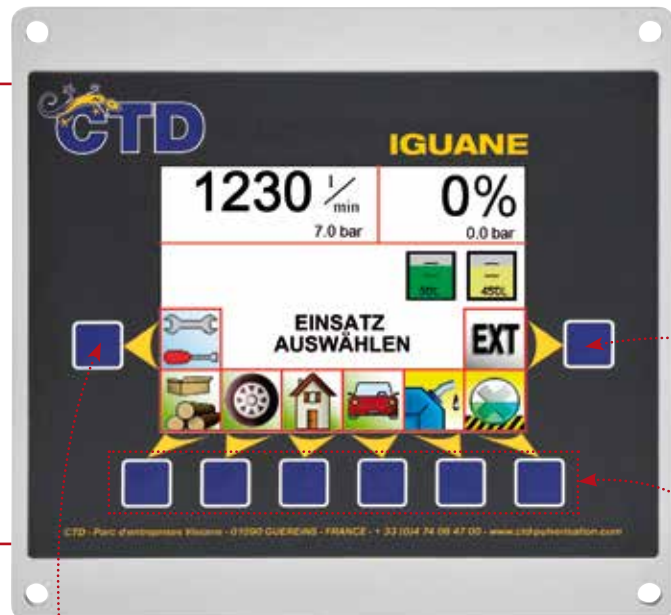
- **Pumpenleistung:** 120 - 600 l/min (nach Modell)
- **Druck:** bis 16 bar
- **Zumischung:** 1 bis 6%
- **Wasserdurchfluss:** 80 - 20.000 l/min (je nach Modell)
- **Energie:** Dieselmotor, Hydraulik

5 MODELLE VERFÜGBAR

(siehe Seite 4)

FUNKTIONSPRINZIP

IGUANE wird über die Zündung des Fahrzeugs oder durch Betätigung eines Schalters angeschaltet. Für die Zumischung von Schaummittel der Brandklasse B (AFFF) wird der Schaummittelpumpenantrieb (Motor, Nebenantrieb) gestartet. Drücken Sie die entsprechende Taste für die gewünschte Zumischrate entweder für Netzmittel oder für den Schaumeinsatz. IGUANE startet nun automatisch die Zumischung von Netz- oder Schaummittel mit gewünschter Konzentration. Ist der Einsatz beendet spült IGUANE automatisch die Leitungen und die entsprechende Pumpe mit Wasser. Wird Class A Schaummittel eingesetzt arbeitet die CAMELEON-Pumpe. Beim Einsatz von Class B arbeitet die GECKO-Pumpe. Einfachste Bedienung über einen Bildschirm.



Taste für Zusatzfunktionen

Tasten für Einsatzauswahl

VORTEILE DER BEDIENUNG

+ BILDSCHIRM

- Wasserdichter Farbbildschirm (IP 68)
- 6 Zoll Format
- Schlagfest
- Fernbedienung möglich
- Einsatztemperatur -20 bis 50°C

+ UMFANGREICHE ANZEIGE

- Aktueller Wasserdurchfluss
- Tatsächliche Zumischkonzentration
- Schaummittelzumischdruck
- Füllstand der Schaummittel tanks
- Verbleibende Zumischzeit

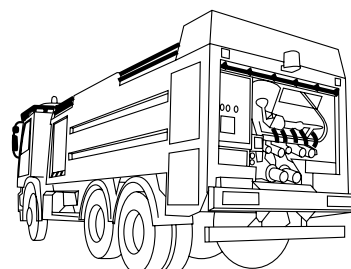
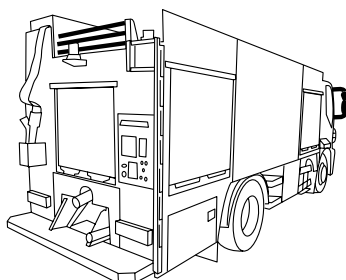
+ KONTROLLE

- Auswertung verbrauchter Wasser und Schaummittelmenge
- Fehler werden in Klartext angezeigt
- Übungsmodus (Betrieb des Iguane mit Wasser statt Schaummittel)

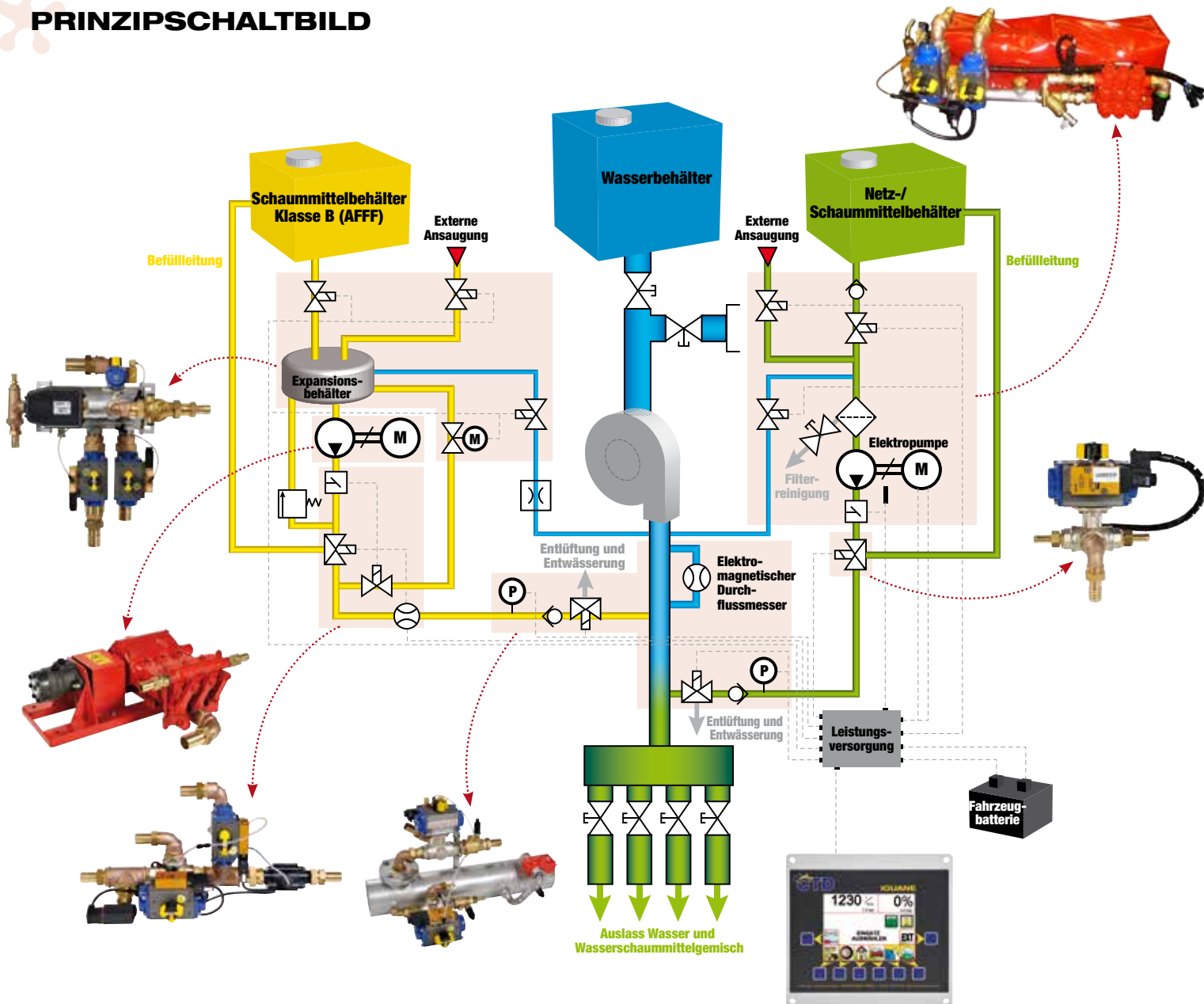
+ ANPASSBAR

- Einsatzsymbole können geändert und Zumischraten angepasst werden
- Zwei Bildschirme (Pumpenbedienstand und Dachwerfer) möglich
- Bluetoothverbindung wählbar
- Anbindung an Fahrzeugelektronik durch CAN open
- Fernbedienung lieferbar

BEISPIELE FÜR AUSGESTATTETE FAHRZEUGE



PRINZIPSCHALTBIKD



SYSTEMVORTEILE

LEISTUNGSSTARK

In der Zumischleitung befindet sich keine Verengung. Zusätzlich wird das Schaummittel mit Druck in den Wasserstrom zugemischt. Die Vorteile liegen auf der Hand: Kein Druckverlust durch das Zumischsystem! Sie können längere Schlauchstrecken verlegen und halten einen ausreichenden Sicherheitsabstand. Mit IGUANE decken Sie Netzmittel-Betrieb und Einsätze mit großen Schaummittelmengen optimal ab.

AUSSTATTUNG

- Externe Ansaugung von Schaummitteln
- Befüllung der Schaummittel tanks mit der Zumischpumpe
- Transfer von Schaummittel mit der Zumischpumpe

AUTOMATISCH

- Nach Auswahl der Einsatzart mischt IGUANE proportional immer die gewünschte Zumischrate zu im Bereich Class A Cameleon, im Bereich Class B Gecko
- Beim Ende des Einsatzes wird die Pumpe automatisch mit Wasser gespült
- Zusätzlich zur Spülung können die Leitungen mit Druckluft entwässert und so frostsicher gemacht werden.

PRAKTISCH

- Automatische Ansaugung und Spülung
- Vormontiertes Kit für den Einbau im Großfahrzeug
- Für alle Schaummittel im Bereich Brandklasse B
- Einfache Wartung

VIELSEITIG EINSETZBAR

Mit IGUANE können große Mengen an Schaummittel für Brandklasse B (AFFF) eingesetzt werden. Ebenso ist ein Netzmittelbetrieb (Class A) möglich. Damit sind alle Einsatzszenarien in Industrieanlagen abgedeckt. Zusätzlich kann, sollte der Schaummittel tank des Fahrzeuges nicht ausreichen, Schaummittel aus externen Behältern zugemischt werden. Alle Einsatzszenarien werden mit einem Bildschirm bedient.

UMWELTGEDANKE

Durch die Nutzung des Übungsmodus kann Gecko vollwertig für Übungen und Einweisungen genutzt werden ohne Schaummittel einzusetzen.

UNSER SYSTEM SALAMANDRE IST FÜR DIE VERWENDUNG MIT SCHAUMMITTELN FÜR DIE BRANDKLASSE B (AFFF) BESTIMMT. BEISPIELSWEISE ALS STATIONÄRE ANLAGE ODER AUF ABROLLBEHÄLTERN.

SALAMANDRE

- **Pumpenleistung:** 120 - 600 l/min (nach Modell)
- **Druck:** bis 16 bar
- **Zumischung:** 1 bis 6%
- **Wasserdurchfluss:** 300 bis 20.000 l/min (je nach Modell)

- **Energie:** Dieselmotor
Benzinmotor
(andere Energien auf Anfrage)

5 MODELLE VERFÜGBAR
(siehe Seite 4)

FUNKTIONSPRINZIP

SALAMANDRE saugt beim Starten des Pumpenantriebs Schaummittel an. Ist keine Zumischrate ausgewählt, fördert die Pumpe in einem Kreislauf. Drücken Sie die entsprechende Taste für die gewünschte Zumischrate. SALAMANDRE startet nun automatisch die Zumischung von Schaummittel mit gewünschter Konzentration. Beim System SALAMANDRE wird die Schaummittelmenge über ein Regelventil eingestellt. Nach dem Einsatz kann per Knopfdruck die Pumpe mit Wasser gespült werden.



Taste für Zusatzfunktionen

Tasten für Einsatzauswahl

Taste für externe Ansaugung

VORTEILE DER BEDIENUNG

- | | | | |
|---|--|---|---|
| <p>+ BILDSCHIRM</p> <ul style="list-style-type: none"> • Wasserdichter Farbbildschirm (IP 68) • 6 Zoll Format • Schlagfest • Fernbedienung möglich • Einsatztemperatur -20 bis 50°C | <p>+ UMFANGREICHE ANZEIGE</p> <ul style="list-style-type: none"> • Aktueller Wasserdurchfluss • Tatsächliche Zumischkonzentration • Schaummittelzumischdruck • Füllstand der Schaummittel tanks • Verbleibende Zumischzeit | <p>+ KONTROLLE</p> <ul style="list-style-type: none"> • Auswertung verbrauchter Wasser und Schaummittelmenge • Fehler werden in Klartext angezeigt | <p>+ ANPASSBAR</p> <ul style="list-style-type: none"> • Einsatzsymbole können geändert und Zumischraten angepasst werden • Fernbedienung lieferbar |
|---|--|---|---|

MODELLE



Salamandre 360
Freitragende Einheit



Salamandre 240 auf
Abrollbehälter Schaum

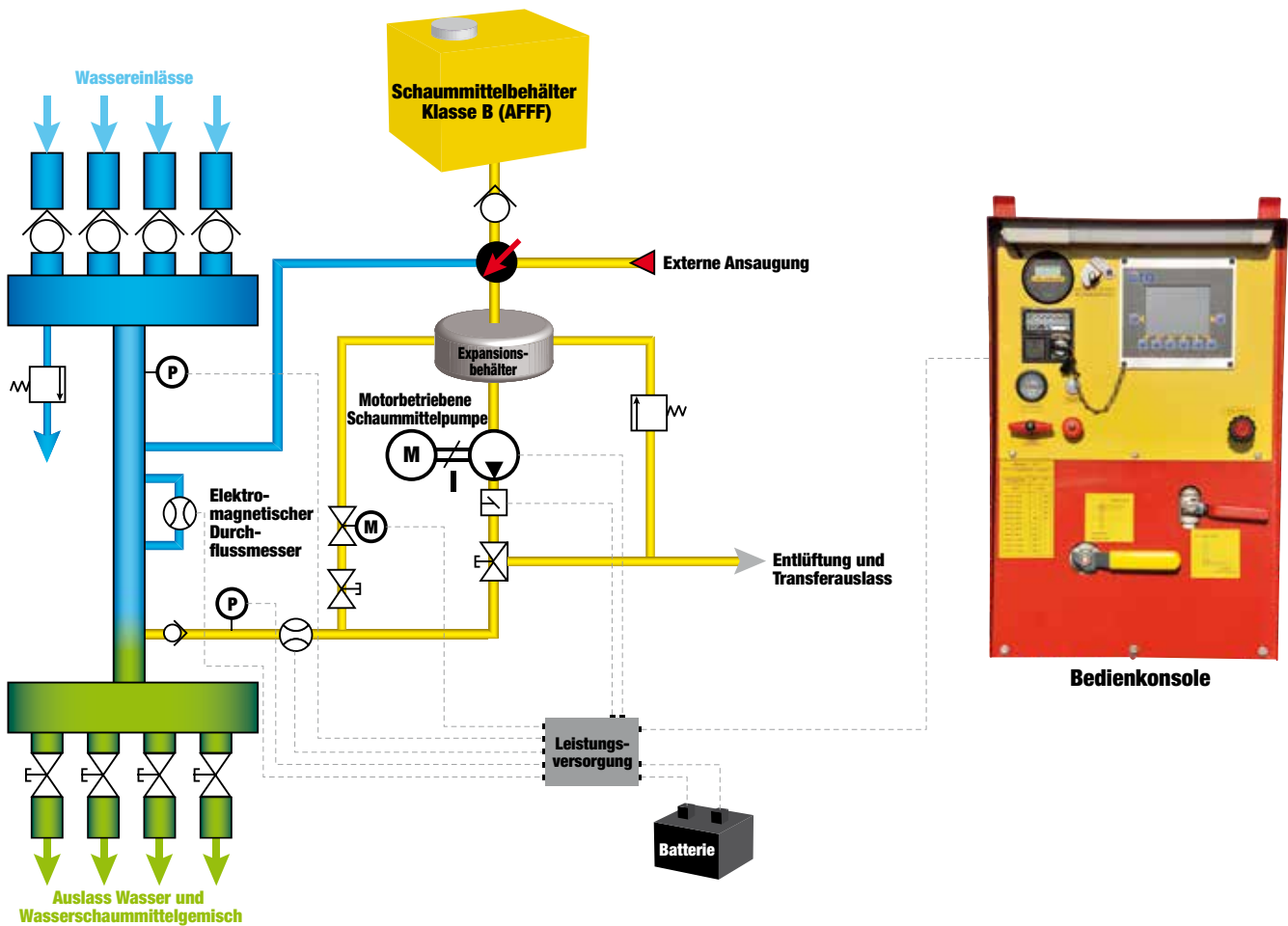


Salamandre 120 auf
Anhängen



Salamandre 360 auf
Anhängen

PRINZIPSCHALTBIKD



SYSTEMVORTEILE



LEISTUNGSSTARK

In der Zumischleitung befindet sich keine Verengung. Zusätzlich wird das Schaummittel mit Druck in den Wasserstrom zugemischt. Die Vorteile liegen auf der Hand: Kein Druckverlust durch das Zumischsystem! Sie können längere Schlauchstrecken verlegen und halten einen ausreichenden Sicherheitsabstand.



NACH MAB

Je nach Bedarf kann aus 5 Leistungsklassen das passende System ausgewählt werden. Auch Sonderanfertigungen sind möglich.



AUSSTATTUNG

- Externe Ansaugung von Schaummitteln
- Befüllung der Schaummitteltanks mit der Zumischpumpe
- Transfer von Schaummittel mit der Zumischpumpe
- Notbedienung über manuelle Betätigung



PRAKTISCH

- Ansaugung beim Starten des Antriebs
- Autonomes System mit beliebiger Positionierung (Stationär- oder auf AB)
- Einzelne Bedienschritte werden im Bildschirm als Klartext angezeigt.
- Für alle Schaummittel im Bereich Brandklasse B
- Einfache Wartung



EFFIZIENT

Mit SALAMANDRE können große Mengen an Schaummittel für Brandklasse B (AFFF) eingesetzt werden. Dies ist für einen raschen Löscherfolg in Industrieanlagen notwendig. SALAMANDRE kann sowohl für die Zumischung als auch für den Transfer von Schaummittel eingesetzt werden, z.B. für die Versorgung von Fahrzeugen von einem Schaummittellager.

UNSER SYSTEM FURCIFER "AROUND THE PUMP" IST EINE AUTOMATISCH REGULIERTE EINSPRITZANLAGE, FÜR SCHAUMMITTEL DER BRANDKLASSE B (AFFF) UND FÜR SONDERLÖSCHFAHRZEUGE BESTIMMT

FURCIFER

- **Eduktor:** Bronze Verbindungen von 1½" NPT bis 3" NPT (je nach Modell)
- **Zumischung:** 1 bis 6%
- **Schaummitteldurchfluss:** 10 - 600 l/min (je nach Modell)
- **Wasserdurchfluss:** 250 - 10 000 l/min (je nach Modell)

6 MODELLE VERFÜGBAR

(siehe Seite 4)

FUNKTIONSPRINZIP

FURCIFER wird über die Zündung des Fahrzeugs oder einen Schalter eingeschaltet. Der Auswahl einer Konzentrationsrate mit der Öffnung des Feuerwehrschauches zugeordnet, erlaubt die Einspritzung des Schaummittels dank dem Eduktor (auf der Wasserpumpe eingebaut). Die Einspritzung des Schaummittels verhältnismässig dem Wasserdurchfluss wird über ein motorgesteuertes Ventil reguliert. Das System setzt sich in Modus "Erwartung" ab der Verschluss des Schlauches. Auf die Taste "Stop" drücken hört den Zumisch auf und startet ein automatisches Spülungszyklus.



Taste für Zusatzfunktionen

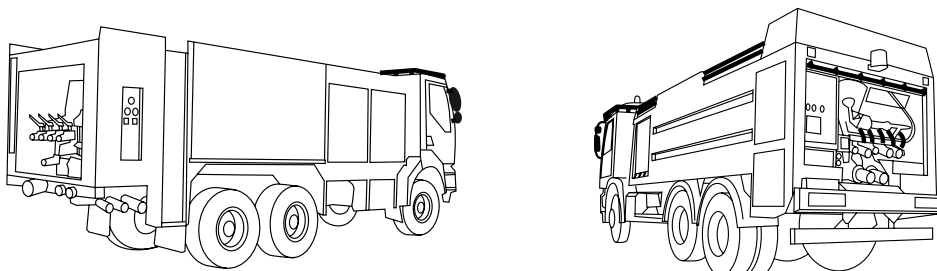
Tasten für Einsatzauswahl

Tasten für Einsatzauswahl

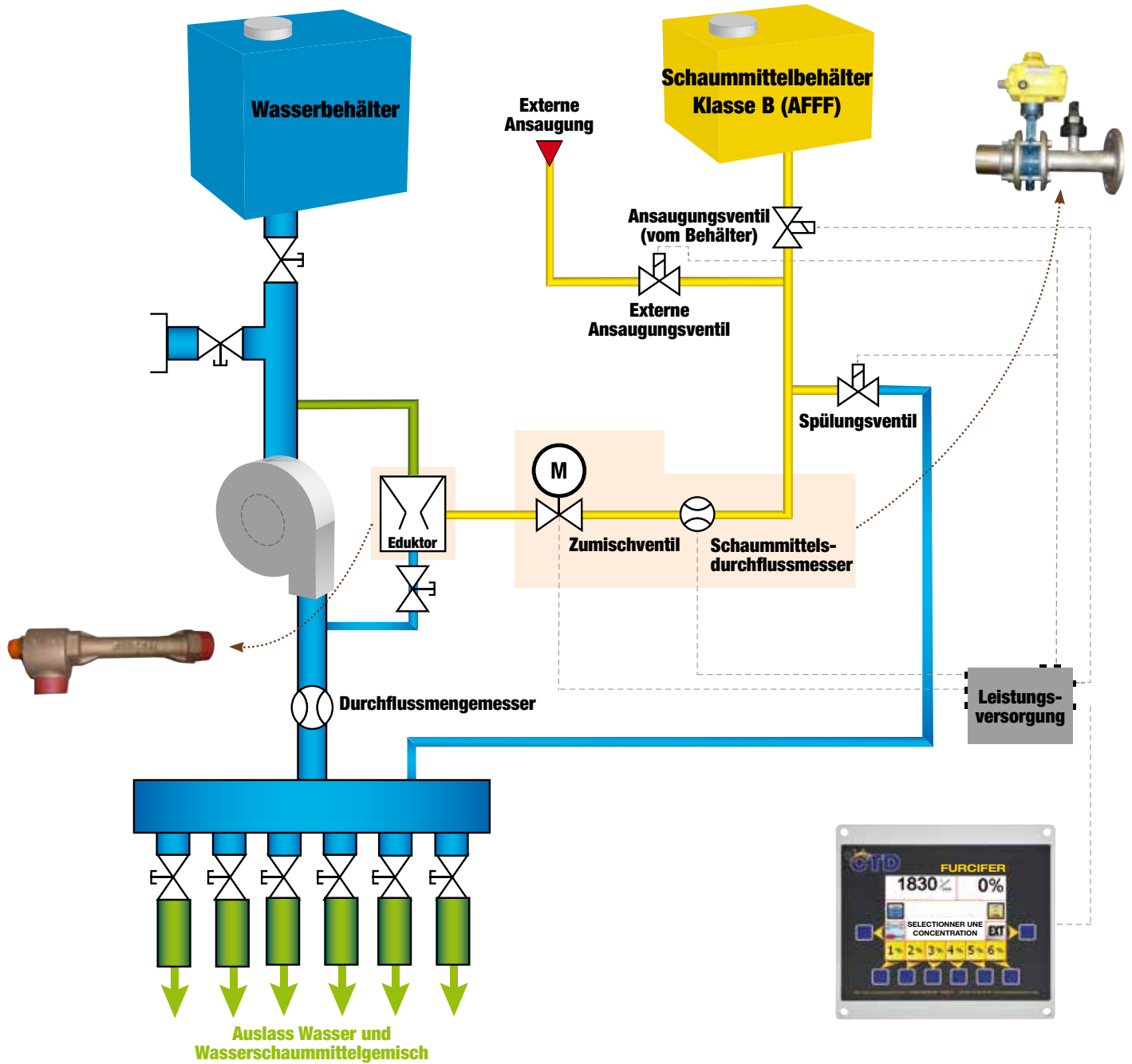
VORTEILE DER BEDIENUNG

- | | | | |
|---|--|---|---|
| <p>+ BILDSCHIRM</p> <ul style="list-style-type: none"> • Wasserdichter Farbbildschirm (IP 68) • 6 Zoll Format • Schlagfest • Fernbedienung möglich • Einsatztemperatur -20 bis 50°C | <p>+ UMFANGREICHE ANZEIGE</p> <ul style="list-style-type: none"> • Aktueller Wasserdurchfluss • Tatsächliche Zumischkonzentration • Einsatzsymbole • Füllstand der Schaummitteltank • Verbleibende Zumischzeit | <p>+ KONTROLLE</p> <ul style="list-style-type: none"> • Auswertung verbrauchter Wasser und Schaummittelmenge • Fehler werden in Klartext angezeigt | <p>+ ANPASSBAR</p> <ul style="list-style-type: none"> • Einsatzsymbole können geändert und Zumischraten angepasst werden • Fernbedienung lieferbar • Bluetooth Verbindung möglich |
|---|--|---|---|

BEISPIELE FÜR AUSGESTATTETE FAHRZEUGE



PRINZIPSCHALTBIKD



SYSTEMVORTEILE

- KEINE PUMPE FÜR SCHAUMMITTEL
- GENAUE UND ELEKTRONISCHE ZUMISCHSTEUERUNG
- KLEINE GRÖSSE DER BESTANDTEILE
- ÖKONOMISCH
- WIRKSAM
- EFFIZIENT
- HOHE ZUVERLÄSSIGKEIT

UNSER SYSTEM MPVE IST EIN MECHANISCH REGELBARES ZUMISCHSYSTEM FÜR DEN EINSATZ MIT SCHAUMMITTEL DER KLASSE B (AFFF). ES KANN SIMPEL AN VERSCHIEDENEN STANDORTEN EINGESETZT WERDEN.

MPVE 120

- **Pumpenleistung:** max. 120 l/min
- **Druck:** bis 16 bar
- **Zumischung:** 3 bis 6%
- **Wasserdurchfluss:** 1000 - 4000 l/min
- **Energie:** Verbrennungs- oder Elektromotor

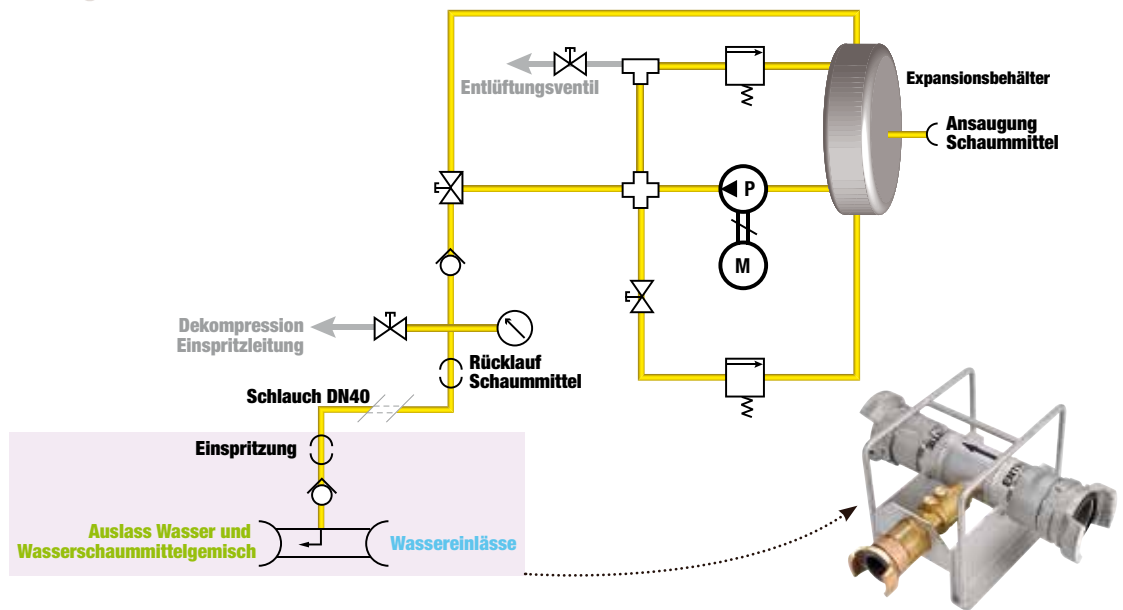
MPVE 180

- **Pumpenleistung:** max. 180 l/min
- **Druck:** bis 16 bar
- **Zumischung:** 3 bis 6%
- **Wasserdurchfluss:** 1500 - 6000 l/min
- **Energie:** Verbrennungs- oder Elektromotor

PRINZIPSCHALTBILD

FUNKTIONSWEISE

Nach Verbindung zum Schaummittelbehälter und dem Starten des Motors saugt das MPVE Schaummittel an. Bis eine Einstellung der Zumischventile auf die gewünschte Zumischrate erfolgt, wird das Schaummittel in einem Kreislauf gefördert. Ist die gewünschte Zumischrate eingestellt wird das Schaummittel in den Wasserstrom zugemischt.



SYSTEMVORTEILE



LEISTUNGSSTARK

In der Zumischleitung befindet sich keine Verengung. Zusätzlich wird das Schaummittel mit Druck in den Wasserstrom zugemischt. Die Vorteile liegen auf der Hand: Kein Druckverlust durch das Zumischsystem! Sie können längere Schlauchstrecken verlegen und halten einen ausreichenden Sicherheitsabstand.



AUSSTATTUNG

- Kolbenpumpe die für den Einsatz mit allen AFFF Schaummitteln einsetzbar ist
- Hohe Flexibilität des Systems
- Einfache Wartung



EINFACHE BEDIENUNG

Nach dem Starten des Motors muss nur noch die gewünschte Zumischrate am Ventil eingestellt werden.

MODELLE



MPVE 120 Benzin



MPVE 180 auf AB Schaum

TRIOCEROS IST EIN HOCHDRUCK LÖSCHANLAGE FÜR KLEINE 4WD FEUERWEHRFAHRZEUGE BESTIMMT UND KOMBINIERT DIE AUSWIRKUNGEN DES HOCHDRUCKS + NETZSCHAUMMITTEL AUF KLEINEN BRÄNDEN.

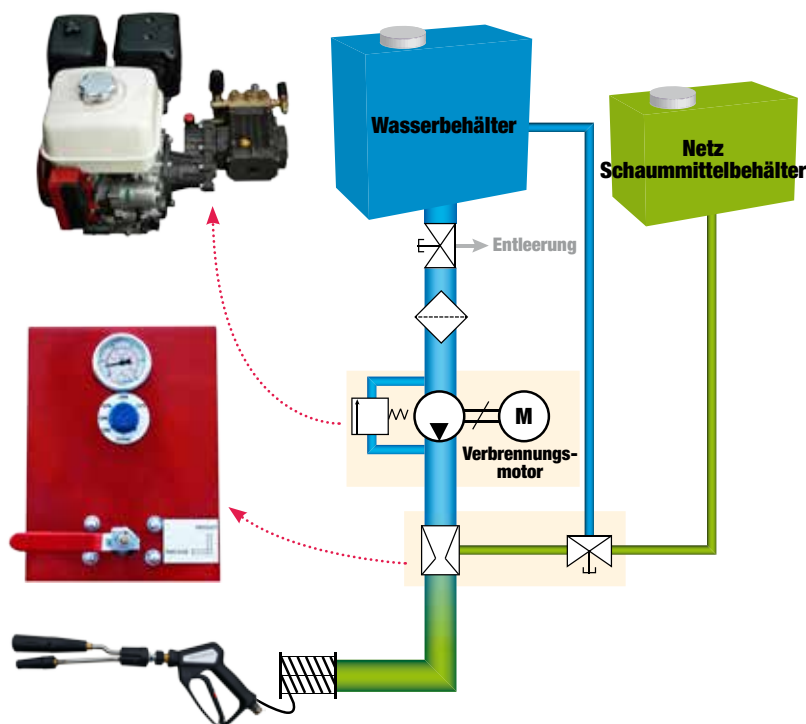
TRIOCEROS

- **Pumpenleistung:** 21 l/min
- **Druck:** 200 bar
- **Zumischung:** 0.1 bis 1%
- **Energie:** Benzinmotor 11CV
Dieselmotor 12CV
- **Start:** Elektrisch und manuell
- **Haspel:** Nit 25 m Rohre
(andere Längen auf Anfrage)

FUNKTIONSPRINZIP

Nach dem Start des Verbrennungsmotors, steigt die Pumpe in den Druck. Die Öffnung des Schlauches erlaubt die Beschleunigung des Motors und den Druck bis zu 200 bar zu steigen. Der Benutzer wählt das Schlauchmodus aus : Wassennebel, zugegebenes Wasser oder Schaum. Dann öffnet der Benutzer den Hahn des Netzschaummittels und stellt die Zumischkonzentration mithilfe dem abgestuften Kugelgelenk ein.

PRINZIPSCHALTBILD



SYSTEMVORTEILE

+ LÖSCHEN

Der Hochdruckschlauch kombiniert 3 Stellungen :

- Stellung "Hochdruck" für Wassennebel im Wasserstrahl "Stock" oder "diffus", für eine bessere Abkühlung der Feuerzone.
- Stellung "Niederdruck" im Wasserstrahl "Stock" mit Netzschaummittel hinzugefügt um ein zugegebenes Wasser (ideal auf den Kantefeuher, Sträuchern) zu erhalten.
- Stellung "Schaum" die ein halbfeuchter Schaum (Aufschlag 10) auf jede Oberfläche aufsprühen erlaubt. Perfekt für kleine städtische Feuer (Wagen, Mülleimer...).

+ ÖKONOMISCH

Bei Verwendung von Hochdruck werden die verbrauchten Wasservolumina deutlich verringert und, dank dem Netzschaummittel, ohne die Löschwirksamkeit zu beeinträchtigen. Der niedrige Wasserdurchfluss, mit der Verwendung von Netzschaummittel (um verschiedene, veränderliche Konzentrationsrate) kombiniert, bietet ein hohes Mass an Löschaunomie an, besonders in den schwer zugänglichen Gebieten.

+ AUSBAUFÄHIG

Der TRIOCEROS ist auf jedem Fahrzeug anwendbar. Eine breite Optionsvielfalt (Behälter, Haspel, Fahrgestell) erlaubt ein nach Mass Kit zusammenstellen.

+ EFFIZIENT

Der Hochdruck ermöglicht die Verringerung der Tropfengröße und aufeinanderfolgend erhöht die Abkühlungsleistung des Wassers (beim mehr Hitze fassen).

MODELLE



OPTION



Schlamm-sauger

Entwickelt zum Abführen von Abfällen (Schlamm, Algen...), dieses Zubehör wird leicht anstelle dem Schlauch installiert. Ideal um auf kleine Überschwemmungen umgehend einzusetzen.
Ansaugungsleistung : 250 l/mn

UNSERE TRANSFER-MOTORPUMPEN WURDEN SPEZIELL FÜR DIE FÖRDERUNG VON SCHAUMMITTELN DER KLASSE B (AFFF) UND ANDEREN VISKOSEN FLÜSSIGKEITEN ENTWICKELT.

PT40

- **Pumpenleistung:** 40 l/min
- **Druck:** 4 bar
- **Energie :** Verbrennungs- (Benzin) oder Elektromotor

PT200

- **Pumpenleistung:** 200 l/min
- **Druck:** 5 bar
- **Energie :** Verbrennungs- (Diesel / Benzin) oder Elektromotor

PT400

- **Pumpenleistung:** 400 l/min
- **Druck:** 5 bar
- **Energie :** Verbrennungs- (Diesel / Benzin) oder Elektromotor

PT600

- **Pumpenleistung:** 600 l/min
- **Druck:** 5 bar
- **Energie :** Dieselmotor

PT800

- **Pumpenleistung:** 800 l/min
- **Druck:** 5 bar
- **Energie :** Dieselmotor

PT1000

- **Pumpenleistung:** 1000 l/min
- **Druck:** 5 bar
- **Energie :** Dieselmotor

FUNKTIONSPRINZIP

Nach Verbindung zum Schaummittelbehälter und dem Starten des Motors saugt die Transferpumpe Schaummittel an. Nach Öffnen des Ventils wird Schaummittel gefördert. Über die Motordrehzahl wird die Fördermenge bestimmt.

VORTEILE

⊕ Kolbenpumpe die speziell für die Viskosität von AFFF-Schaummitteln ausgelegt ist

⊕ Über eine Bypass Leitung wird die Fördermenge bestimmt und verhindert, dass das Schaummittel bei Nullförderung warm wird

⊕ Überdruckventil

⊕ Einfache und übersichtliche Bedienung

⊕ Expansionsbehälter auf entsprechende max. Förderleistung angepasst

MODELLE



Elektrische tragbare Transfer-Motorpumpe 40 l/min



Transfer-Motorpumpe 1000 l/min auf Fahrgestell



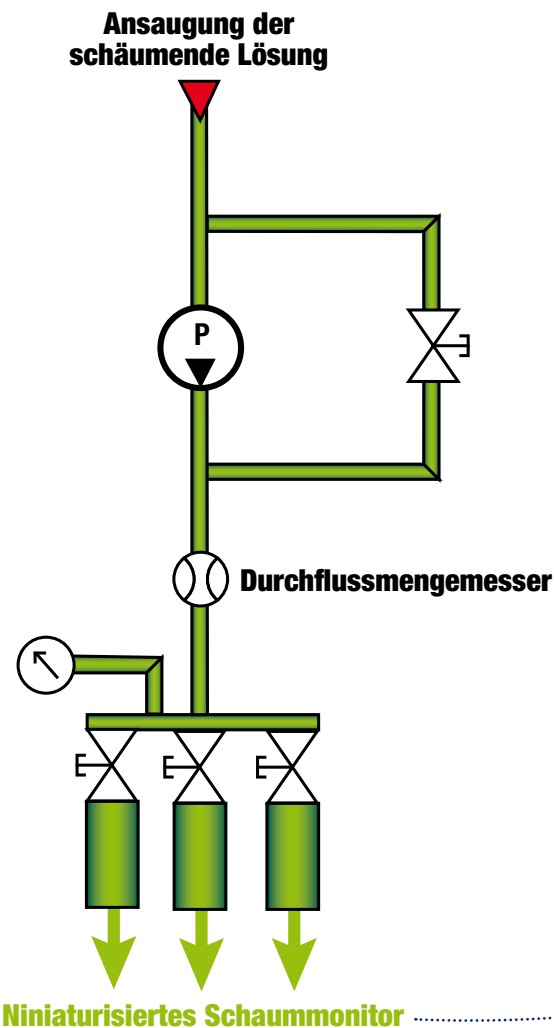
Transfer-Motorpumpe 1000 l/min auf Abrollbehälter

DIE ELEKTROPUMPE FÜR SCHAUMSHERSTELLUNG IST EIN SCHÜLUNGSKIT FÜR DIE ENTDECKUNG DER AKTION UND DER WIRKSAMKEIT DES SCHAUMMITTELS (CLASS A & B) AUF REALEN BRÄNDE BESTIMMT.

EPPM

- **Pumpenleistung:** 4,5 l/min
- **Druck:** 4 bar
- **Energie:** Electrique 12 V ou 220 V

PRINZIPSCHALTBILD



FUNKTIONSPRINZIP

Die EPPM wird mit der Taste ON/OFF angeschaltet und startet die Ansaugung der vorbereiteten schäumenden Lösung. Das Regilierungsventil erlaubt die Einstellung des Betriebsdrucks.

Ein digitales Display misst augenblicklich den Durchfluss der schäumenden Lösung. Mit den einstellbaren Schläuchen können Durchfluss und Aufschlag gesteuert werden. Die mitgelieferten nichtrostenden Stahlbehälter sowie Zubehöre leisten alle Testen gemäss der Feuerart.



VORTEILE

- Zahlreichen mitgelieferten Zubehöre :
 - Nichtrostender Stahlbehälter für Feuersimulation
 - Miniaturisiertes Schaummonitor, niedrig und mittel Aufschlag
 - Dosierungsprobe
- Das Anzeigen des Durchflusses und Einstellen des Drucks erlauben den Benützer die verschiedene Löscharten zu steuern, sowie die Auftragsmessung und die Simulation der verschiedenen Feuerangriffe.
- Leicht transportierbar mit seinem aus Aluminium Gehäuse
- Erlaubt die Handhabung der Schlauchmonitors zu verbessern und die Wirksamkeit des Schaummittels auf Flüssigkeitenfeuern zu prüfen.
- Pädagogisches Kit mit dem Ziel entwickelt, die Löschenkenntnisse über sondere Feuern zu vertiefen.

DIESER ANHÄNGER, MIT EINEM KANONEFEUERWEHRSCHLAUCH AUSGESTATTET, IST DIREKT AUF DAS WASSERNETZ ZU BINDEN UND ERLAUBT AUF AUTONOME WEISE DIE ABKÜHLUNG DER GEFAHRZONE.

WERFERANHÄNGER

- Anhänger: Einzel Achse
- Knickebare: Deichsel
- Zulässiges Gesamtgewicht: 500 kg
- Werfersdurchfluss: 3000 l/min
(andere Durchflüsse auf Anfrage)
- Gepäckablage: 2 bis 4 DN 100 Rohre

FUNKTIONSPRINZIP

Jede Wassereinlass ist individual. Als die notwendigen Rohre verbunden sind, erlaubt eine unter dem Kanonefeuerwehrschauch Drosselklappe das Wasserstrom ein- oder ausschalten. Die 4 Stützen stabilisieren den Anhänger während dem Wasserstrahl. Der Kanonefeuerwehrschauch wird manuell auf der Brand ausgerichtet.



VORTEILE

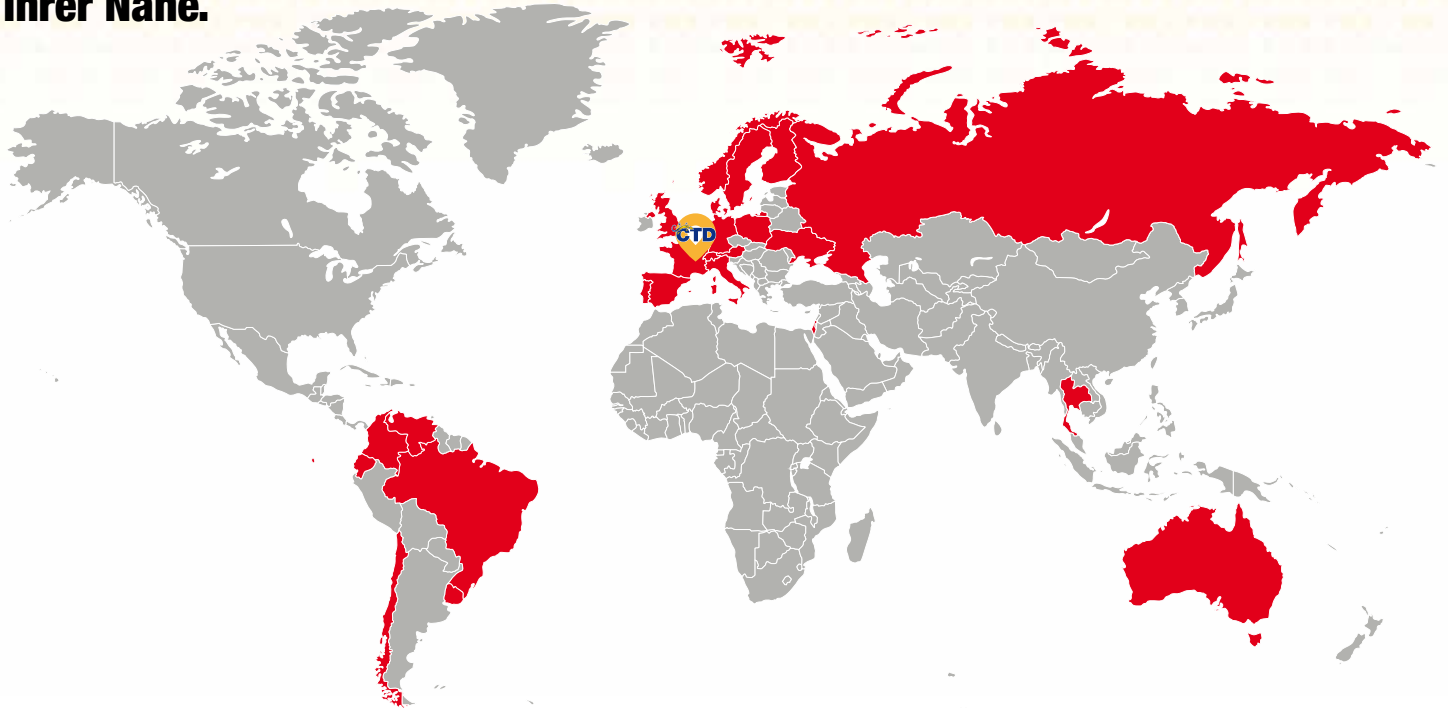
- ⊕ Individuelle Wasserversorgung mit Rückschlagventile auf jeden Einlass.
- ⊕ Niedriger Platzbedarf und niedriges Gewicht, die diesen Anhänger ohne Führerschein ziehbar macht.
- ⊕ Geeignete Wassereinlassverbindung und Zugang durch Schauklappe.
- ⊕ Rutschfester Arbeitsplattform
- ⊕ 4 teleskopische Stabilisierungstützen mit Schrauben.

MODELLE



CTD DURCH DIE WELT

Ein weltweites Netz von Händlern und Einbaupartnern möglichst in Ihrer Nähe.



Vollständige Liste au www.ctd-pulverisation.com

SIE VERTRAUEN UNS

Einige Kunden mit denen wir freuen uns regelmässig zusammenarbeiten.





FIRMENSITZ

Parc d'entreprises Visionis - 01090 GUÉREINS - FRANCE

Tel.: +33 (0)4 74 06 47 00

Fax: +33 (0)4 74 06 47 09

E-Mail : incendie@ctd-pulverisation.com

www.ctd-pulverisation.com